



50kg/m钢轨用接头夹板型式尺寸

1 主题内容与适用范围

本标准规定了50kg/m钢轨用接头夹板的型式尺寸和尺寸允许偏差。  
本标准适用于与TB/T 2341.2—93《50kg/m钢轨型式尺寸》配套使用的接头夹板。

2 型式尺寸

接头夹板横断面的型式尺寸应符合图1的规定。  
接头夹板外侧螺栓孔的位置和型式尺寸应符合图2的规定。

3 尺寸允许偏差

接头夹板各部尺寸允许偏差应符合表1的规定。

表 1 mm

项 目	尺寸允许偏差
冲头方向的螺栓孔尺寸	±0.5
每个螺栓孔到第一螺栓孔的距离及在高度方向的位置	±1.0
高 度	±0.5
腰 部 厚 度	±0.8
长 度	±3.5
工作面凸凹	±0.5

注：①未规定允许偏差的尺寸在成品（接头夹板）中不作检查，但应由工艺保证精确到±1mm。  
②接头夹板的高度用样板检查。

4 接头夹板的计算数据见表2。其中重心位置及轴心线倾斜角度参见图3。

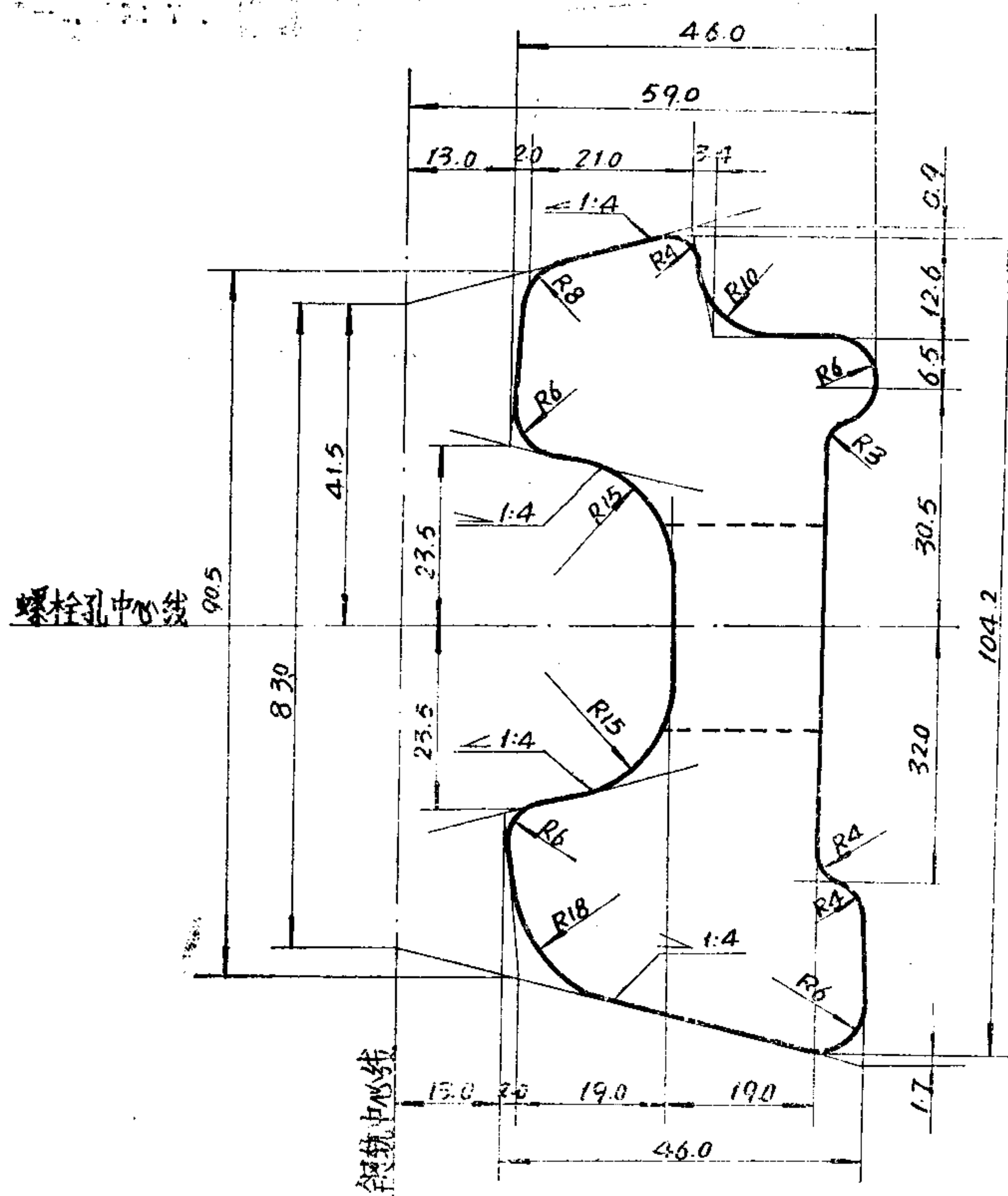


图 1

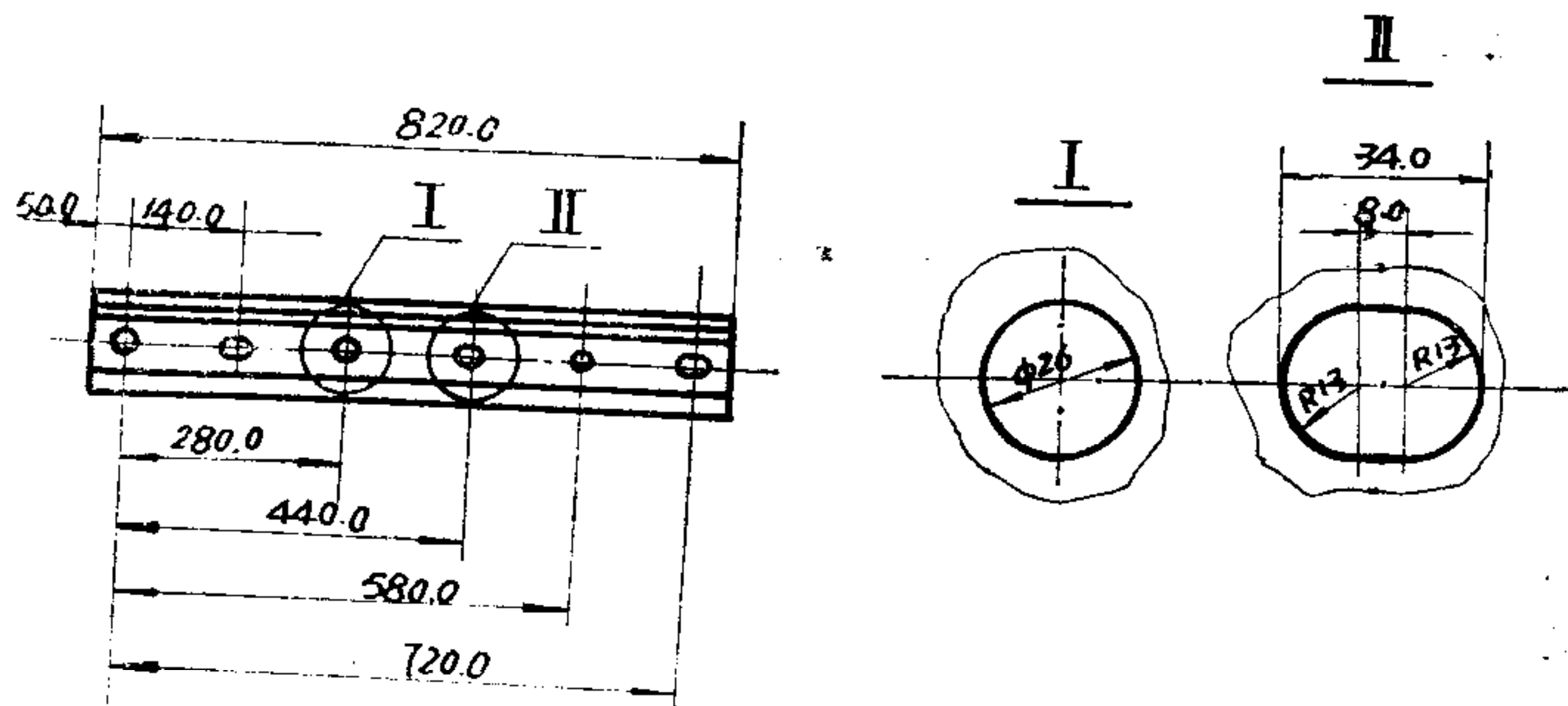


图 2

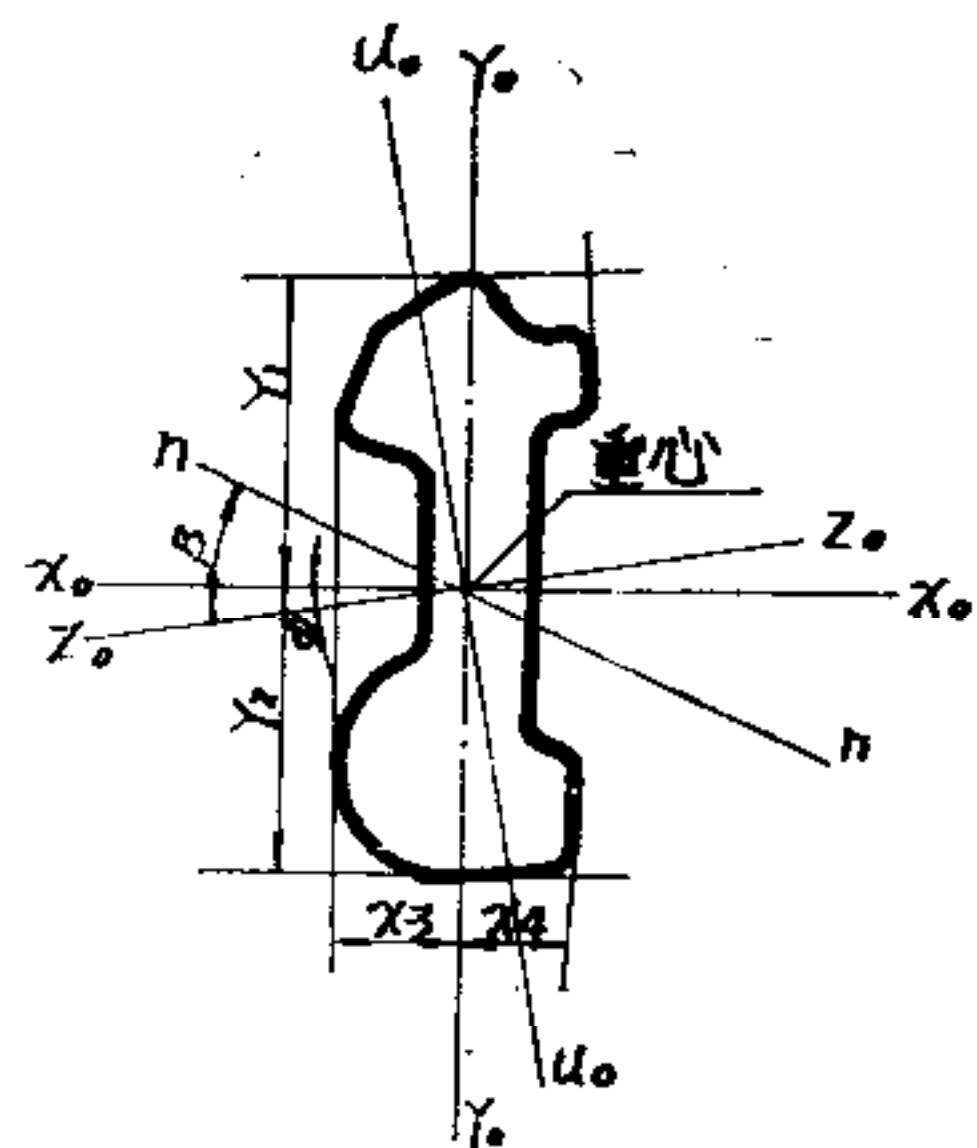


图 3

表 2

项			目	单 位	数 量
接头夹板长度				mm	820
横断面面积				cm <sup>2</sup>	30.05
理论质量	每米长度的质量			kg	23.53
	每块质量	未扣除螺栓孔		kg	19.29
		扣除螺栓孔		kg	18.72
	重心至各处的距离			至顶部的距离Y <sub>1</sub>	cm
至下部的距离Y <sub>2</sub>				cm	5.05
至内侧的距离X <sub>3</sub>				cm	2.38
至外侧的距离X <sub>4</sub>				cm	2.18
轴心线的倾斜角度			Z <sub>0</sub> 轴与水平轴的夹角φ	( ° )	4.65
			中和轴与Z <sub>0</sub> 轴的夹角β	( ° )	30.25
惯性力矩	对X <sub>0</sub> 轴I <sub>x</sub>			cm <sup>4</sup>	281.0
	对Y <sub>0</sub> 轴I <sub>y</sub>			cm <sup>4</sup>	40.9
	对主轴	I <sub>z</sub>		cm <sup>4</sup>	282.6
		I <sub>u</sub>		cm <sup>4</sup>	39.3
离心惯性力矩I <sub>xy</sub>				cm <sup>4</sup>	-19.7
断面系数	对顶部边缘W <sub>1</sub>			cm <sup>3</sup>	52.2
	对下部边缘W <sub>2</sub>			cm <sup>3</sup>	55.4
	对内侧边缘W <sub>3</sub>			cm <sup>3</sup>	17.2
	对外侧边缘W <sub>4</sub>			cm <sup>3</sup>	18.8

注：接头夹板的理论质量按钢的密度7.83计算。