

GUOJIAJIANZHUBIAOZHUNSHENJ 99(03)S203

99(03)S203

消防水泵接合器安装

2003年局部修改版

中国建筑标准设计研究所出版

消防水泵接合器安装

2003年局部修改版

批准部门 中华人民共和国建设部

批准文号 建质[2003]32号

主编单位 机械工业第一设计研究院

统一编号 GJB-524(03)

实行日期 二00三年三月一日

图集号 99(03)S203

主编单位负责人

王心坤

主编单位技术负责人

李保禄

技术审定人

张纪生

设计负责人

尹建元

修 订 说 明

目 录

目录、修订说明(一) 1

修订说明(二) 2

1. 为贯彻落实部“建标[2002]212号”文件精神,依据下列新版结构设计规范的规定进行局部修改。

①《混凝土结构设计规范》 GB 50010-2002

②《砌体结构设计规范》 GB 50003-2001

③《建筑地基基础设计规范》 GB 50007-2002

2. 按照新版结构设计规范的规定,该图集修改的内容为:

① 图集总说明中土壤条件“地基承载力标准值 $R=100\text{kPa}(10\text{t}/\text{m}^2)$ ”改为“地基承载力特征值 $f_{ak} > 100\text{kPa}$ ”。

② 图集钢筋混凝土结构(或构件)配筋图中的材料名称

I级钢筋改为 HPB235 级钢筋, II级钢筋改为 HRB335 级钢筋,表示符号不变。

③ 图集第27. 33. 35. 36页中消防水泵接合器井盖板梁截面尺寸由 250X250 改为

目录、修订说明(一)

图集号 99(03)S203

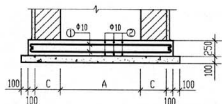
审核	王心坤	校对	尹建元	设计	张纪生	页	1
----	-----	----	-----	----	-----	---	---

250X300(bXh), 并将33、36页中盖板梁顶部钢筋规格及钢筋保护层厚度修改为:



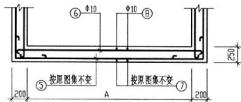
梁 I-I 剖面图 (钢筋保护层厚度为35mm)
(第33页为3-3剖面)

④ 图集第 27、34 页中消防水泵接合器井钢筋混凝土底板厚度由200mm改为250mm, 并将34页中底板钢筋规格及钢筋保护层厚度修改为:



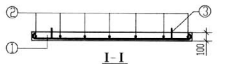
I-I (底板钢筋保护层厚度为40mm)

⑤ 图集第 35、36 页中消防水泵接合器井钢筋混凝土底板厚度由200mm改为250mm, 并将36页中底板上层钢筋规格及底板钢筋保护层厚度修改为:

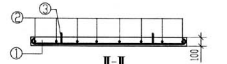


I-I 剖面图 (底板钢筋保护层厚度为40mm)
(II-II 剖面 ⑥⑦钢筋与本页相同)

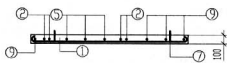
⑥ 图集第 46、47 页中消防水泵接合器井轻型盖板混凝土强度等级由 C20 改为 C25, 钢筋保护层厚度由 10mm 改为 20mm; 并将 GB1-1、GB1-2、GB1-2A、GB2-1、GB3-1 共五种型号盖板厚度由 80mm 改为 100mm。



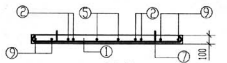
I-I



II-II



IV-IV



V-V

⑦ 图集第 49 页中消防水泵接合器井重型盖板钢筋混凝土保护层厚度由15mm改为20mm。

⑧ 由于上述局部修改, 原图集中的材料及工程表相应调整。

3. 经复审, 除上述修改外, 该图集符合新版结构设计规范的要求, 可以与本局部修改版图集配套继续使用。

修订说明 (二)		图集号	99(03)S203
审核	董立有	校对	张立峰
设计	张立峰	页	2