

王傳曉

黑 龙 江 省 轻 工 设 计 院

编制单位负责人 王肖民
 编制单位技术负责人 梁志远
 技术审定人 朱昱
 设计负责人 滕方

序号	名 称	图 号	页次
21	1910.1980 粗燃油过滤器总图(一)	CR 312.1-15	13
22	貯污槽	CR 312.1-16	14
23	滤网框架	CR 312.1-17	15
24	缓冲板	CR 312.1-18	15
25	手柄	CR 312.1-19	15
26	器体	CR 312.1-20	16
27	器底板	CR 312.1-21	16
28	支板	CR 312.1-22	16
29	1910.1980 粗燃油过滤器总图(一)	CR 312.1-23	17
30	1910.1980 粗燃油过滤器总图(二)	CR 312.1-23	16
31	貯污槽	CR 312.1-24	19
32	滤网框架	CR 312.1-25	20
33	缓冲板	CR 312.1-26	20
34	手柄	CR 312.1-27	20
35	器体	CR 312.1-28	21
36	器底板	CR 312.1-29	21
37	支板	CR 312.1-30	21
38	1910.19125 粗燃油过滤器总图(一)	CR 312.1-31	22
39	1910.19125 粗燃油过滤器总图(二)	CR 312.1-31	23
40	貯污槽	CR 312.1-32	24

目 录

41	滤网框架	CR 312.1 ---33	25	65	手柄	CR 312.1 ---35	36
42	缓冲板	CR 312.1 ---34	25	66	筒底板	CR 312.1 ---38	37
43	手柄	CR 312.1 ---35	25	67	Fig.10.2g200 粗燃油过滤器总图(一)	CR 312.1 ---37	38
44	器体	CR 312.1 ---36	26	68	Fig.10.2g200 粗燃油过滤器总图(二)	CR 312.1 ---37	39
45	器底板	CR 312.1 ---37	26	69	接头	CR 312.1 ---38	40
46	支板	CR 312.1 ---38	26	70	压紧提手	CR 312.1 ---39	40
47	Fig.10.2g150 粗燃油过滤器总图(一)	CR 312.1 ---39	27	71	支承环	CR 312.1 ---40	40
48	Fig.10.2g150 粗燃油过滤器总图(二)	CR 312.1 ---39	28	72	滤筒套环	CR 312.1 ---41	40
49	貯污槽	CR 312.1 ---40	29	73	筒体	CR 312.1 ---42	41
50	滤网框架	CR 312.1 ---41	30	74	器底板	CR 312.1 ---43	42
51	缓冲板	CR 312.1 ---42	30	75	器体	CR 312.1 ---44	42
52	手柄	CR 312.1 ---43	30	76	手柄	CR 312.1 ---45	42
53	器体	CR 312.1 ---44	31	77	筒底板	CR 312.1 ---46	43
54	器底板	CR 312.1 ---45	31	78	Fig.10.2g300 粗燃油过滤器总图(一)	CR 312.1 ---47	44
55	支板	CR 312.1 ---46	31	79	Fig.10.2g300 粗燃油过滤器总图(二)	CR 312.1 ---47	45
56	Fig.10.2g200 粗燃油过滤器总图(一)	CR 312.1 ---47	32	80	接头	CR 312.1 ---48	46
57	Fig.10.2g200 粗燃油过滤器总图(二)	CR 312.1 ---47	33	81	压紧提手	CR 312.1 ---49	46
58	接头	CR 312.1 ---48	34	82	支承环	CR 312.1 ---50	46
59	压紧提手	CR 312.1 ---49	34	83	滤筒套环	CR 312.1 ---51	46
60	支承环	CR 312.1 ---50	34	84	筒体	CR 312.1 ---52	47
61	滤筒套环	CR 312.1 ---51	34	85	器底板	CR 312.1 ---53	48
62	筒体	CR 312.1 ---52	35	86	器体	CR 312.1 ---54	48
63	器底板	CR 312.1 ---53	36	87	手柄	CR 312.1 ---55	48
64	器体	CR 312.1 ---54	36	88	筒底板	CR 312.1 ---56	49

说 明

一、本图集主编单位：辽宁工业建筑设计院。
 参 加 单 位：黑龙江省轻工设计院，黑龙江省化工设计院，大庆石油化工总厂设计院。

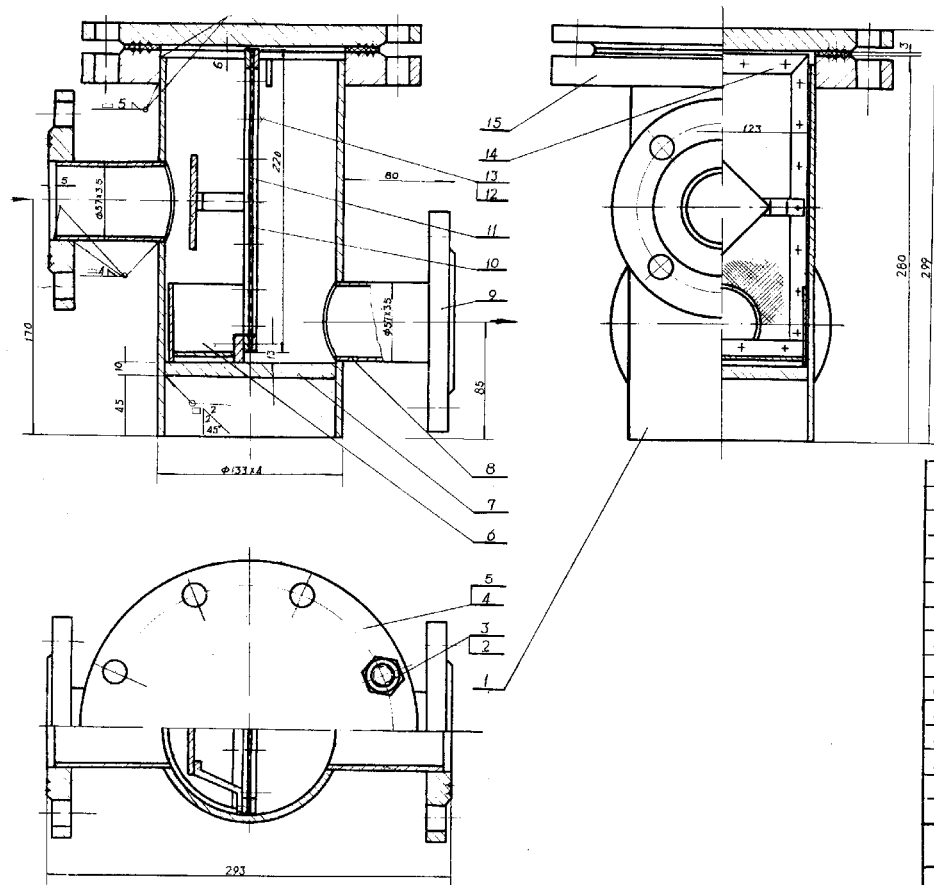
二、适用范围：

1. 燃油过滤器是为过滤重油中的机械杂质及炭粒等，防止对泵及喷嘴产生堵塞、磨损，以保护设备的正常运行。
2. 燃油过滤器的选用：设计人员应按油泵的型式、油的品质、燃烧器的结构型式等因素选用。
3. 燃油过滤器分三册，本图集为一分册，系粗燃油过滤器。
4. 过滤器工作介质为重油，介质工作压力为 $P \leq 10 \text{ MPa}$ ，介质工作温度为 $t \leq 85^\circ\text{C}$ ，接管公称直径 $D_g 50 \sim D_g 300$ 毫米。

三、制造安装要求：

1. 本设备按 JB 741-73《钢制焊接容器技术条件》进行制造、试验和验收。
2. 焊接结构型式按 GB 985-67 中规定。焊条型号：T42。
3. 滤网为两层，底网采用 5% 镀锌铁丝网，表面滤网采用 18% 铜丝网，夹于滤网框架与支板中间固定。 $D_g 200 \sim D_g 300$ 的两层滤网，均按滤筒要求尺寸加工焊成圆筒，再套入滤筒内，然后用连续锡焊将滤筒和滤网上缘固定。
4. 滤筒通过压紧提手用法兰盖压在支承环上。
5. 设备制造完后，以 13% 表压进行水压试验。
6. 设备试验完后，刷两遍樟丹，一遍色漆。
7. 管口方位按简视图。
8. 设备是否保温，由工程设计确定。

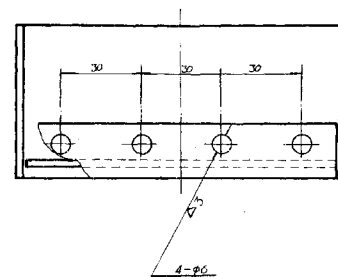
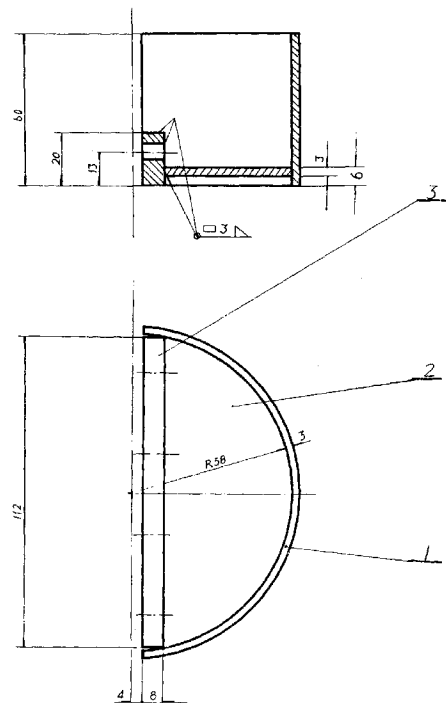
图 号	CR312-1-1	CR312-1-7	CR312-1-15	CR312-1-23	CR312-1-31	CR312-1-39	CR312-1-47	CR312-1-57	CR312-1-67	
公 称 直 径 (毫米)	50	65	80	100	125	150	200	250	300	
参 考	压 力 $\frac{\text{kgf}}{\text{cm}^2}$	10	10	10	10	10	10	10	10	
	流 量 $\frac{\text{m}^3}{\text{时}}$	≤ 5	5~10	10~15	15~20	20~35	35~50	50~100	100~150	150~200
	温 度 $^{\circ}\text{C}$	≤ 85	≤ 85	≤ 85	≤ 85	≤ 85	≤ 85	≤ 85	≤ 85	≤ 85
数	网 孔 $\frac{\text{mm}}{\text{英寸}}$	≤ 49	≤ 49	≤ 49	≤ 49	≤ 49	≤ 49	≤ 49	≤ 49	
	外 形 尺 寸 (高×宽) 毫米	299×293	364×409	464×419	526×493	598×555	792×575	1015×769	1264×870	1569×930
重 量 (公斤)	23	44	48	74	107	134	353	531	609	



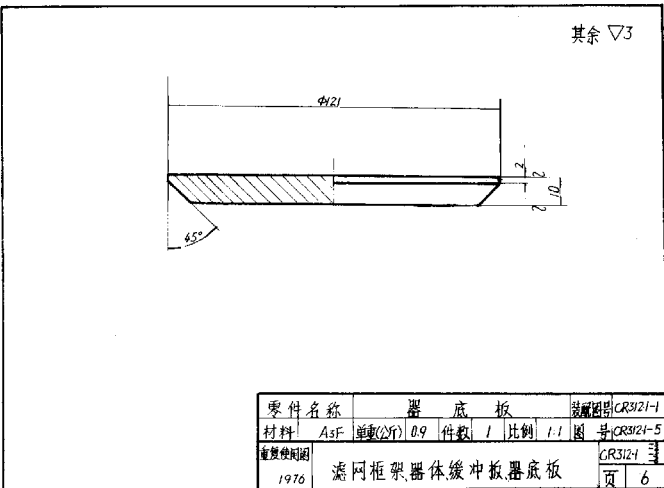
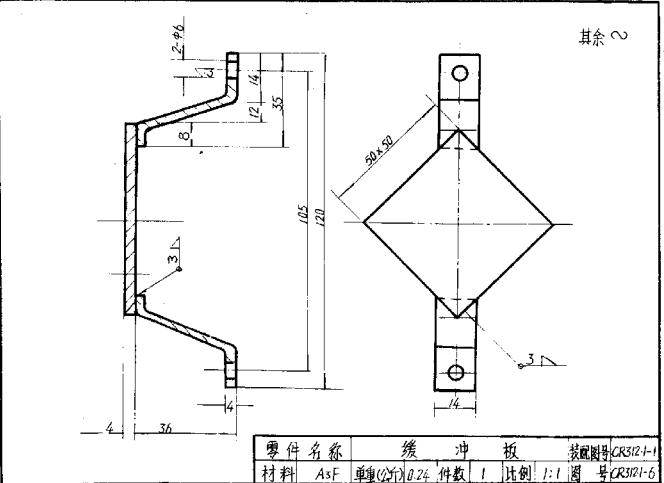
15	JB81-59	法兰 $P_9 10 D_9 125$	A3	1		5.4	
14	CR3121-3	滤网框架 $L=16x4$	A3F	2	0.35	0.7	
13	GB65-66	螺钉 $M5 \times 25$	A3	8	0.005	0.03	
12	GB52-66	螺母 $M5$	A3	22	0.003	0.3	
11		钢丝网 $\phi 10$ 丝径 0.35	H68	1		0.04	不同规格按图
10	CR3121-6	缓冲板 d_2	A3F	1		0.24	
9	TB81-59	法兰 $P_9 10 D_9 50$	A3	2	209	4.18	
8		接管 $\phi 57 \times 3.5$		10	2	0.37	0.74
7	CR3121-5	筛网板 d_{10}	A3F	1		0.9	
6	CR3121-2	筒壳	A3F	1		0.39	
5		垫片 d_5	耐油橡胶	1			$\phi 100/\phi 135$
4	JB86-59	法兰盖 $10 D_9 125$	A3	1		8.5	
3	GB18-66	螺栓 $M16 \times 60$	A3	8	0.115	0.92	
2	GB45-66	螺母 $M16$	A3	8	0.035	0.28	
1	CR3121-4	器体 $\phi 133 \times 4$		1		3.5	
件号	代号	名称及规格	材料	数量	重量	总重	备注
明细表						2.3	
重量使用表						总重 (kg)	
1976 $P_9 10 D_9 50$ 粗燃油过滤器总图						CR3121-1	
						页	4

图号
 名称
 比例
 日期
 设计
 审核
 批准

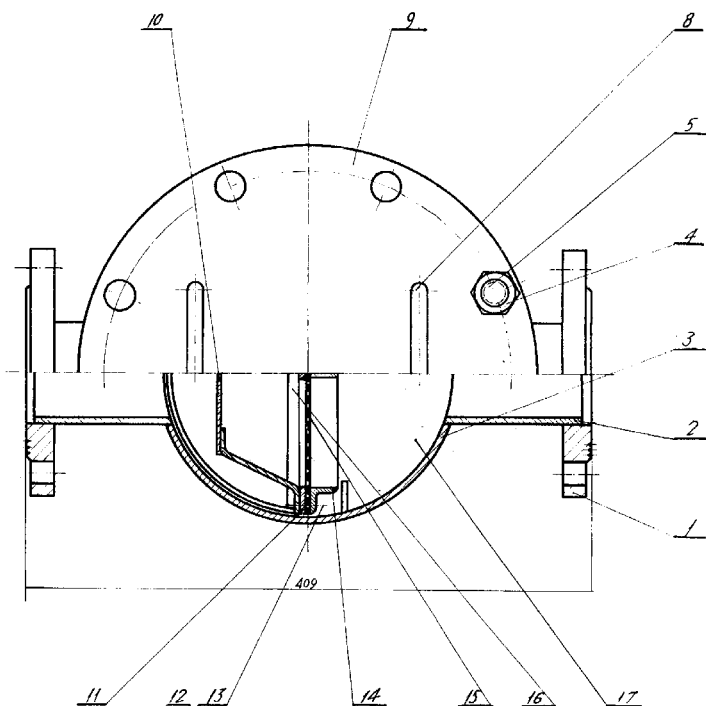
其余~



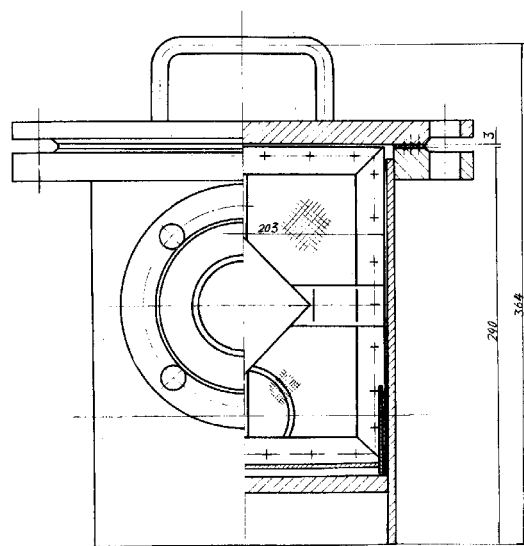
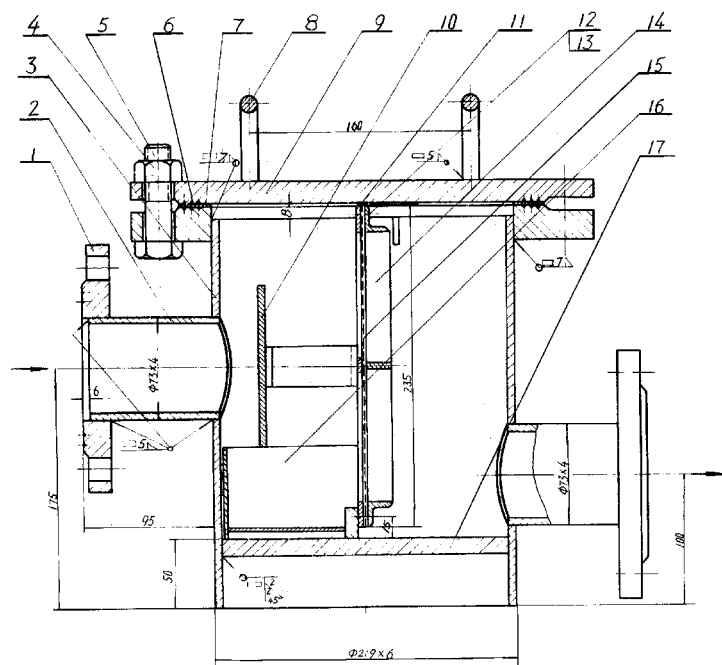
3	挡板	8×20	A3F	1	0.07	
2	底板	φ3	A3F	1	0.12	
1	槽体	φ3	A3F	1	0.2	
序号	图号或 标注号	名称及规格	材料	数量	重量 (kg)	备注
CR312-1-1		明细表			0.39	重量 (公斤)
我厂图号					CR312-2	
重庆机械局 1976		贮污槽			5	



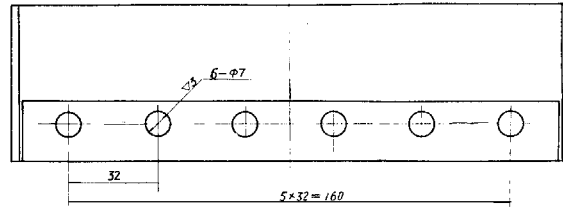
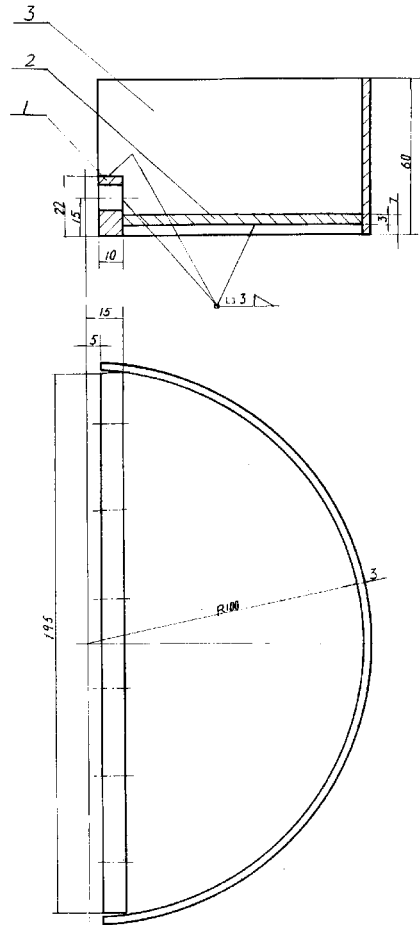
图号: 409
比例: 1:1
材料: 碳钢



17	CR3121-13	罩底板 $\delta 12$	A3	1	2.9	
16	CR3121-8	罩污槽	A3F	1	114	
15		筛网 $\text{网目 } d=0.075$	H68	1	0.02	
14	CR3121-9	滤网框架 $L20 \times 20 \times 4$	A3	2	123	246
13	GB52-66	螺母 AM6	A3	20	0.002	0.5
12	GB65-66	螺钉 $M6 \times 20$	A4	20	0.005	0.7
11	CR3121-14	支板 $\delta 4$	A3F	1	1	1
10	CR3121-10	缓冲板 $\delta 4$	A3F	1	1	1
9	TB86-59	法兰盖 $Pg10 Dg200$	A3	1	10.2	
8	CR3121-11	手柄 $\phi 19$	A3	2	0.13	0.26
7		垫片 $\phi 3$	密封垫材料	1	-	-
6	TB81-59	法兰 $Pg10 Dg200$	A3	1	8.24	
5	GB48-66	螺栓 $M20 \times 65$	A4	8	0.217	1.74
4	GB45-66	螺母 AM20	A3	8	0.001	0.49
3	CR3121-12	管帽 $\phi 219 \times 6$	10	1	8.36	
2		接管 $\phi 73 \times 4$	10	2	0.7	
1	TB81-59	法兰 $Pg10 Dg65$	A3	2	2.84	5.68
件号	图号或 标准号	名称及规格	材料	数量	单重 (重量, kg)	总重 (重量, kg)
明 细 表						43.8 总重 (公斤)
重量表用图 $Pg10 Dg65$ 粗燃油过滤器总图(一)						CR3121-7
1976						页 7



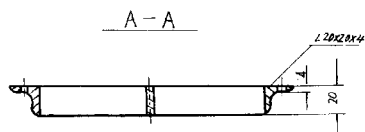
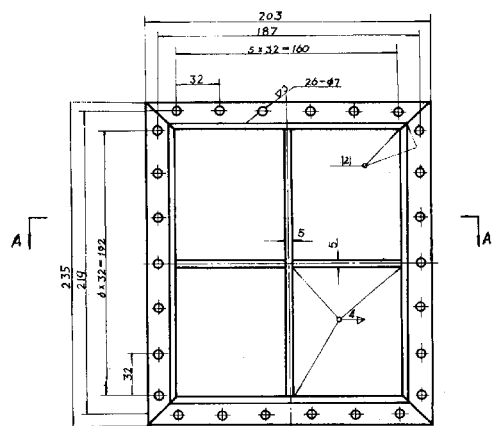
设计
 审核
 工艺
 材料
 制造



其余 ~

3	槽体	φ3	A3F	1	0.63	
2	底板	φ3	A3F	1	0.37	
1	挡板	□22×10	A3F	1	0.34	
件号	图号或 标准号	名称及规格	材料	数量	单重 (公斤)	备注
CR312-1-7		明	细	表	1.14	
装配图号					总重(公斤)	
重审日期		贮	污	槽	CR312-1-8	
1976					页	9

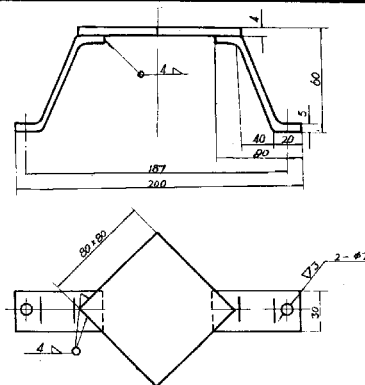
其余 2



注:与支板(CR3121-14)孔配合

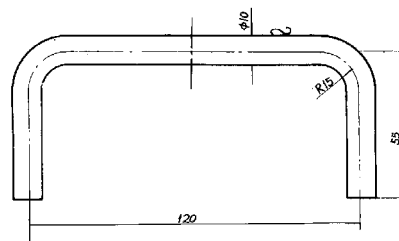
零件名称	滤网框架	数量	1	比例	1:1.5	图号	CR3121-9
材料	A3	重量(kg)	1.23	件数	1	比例	1:1.5

其余 2



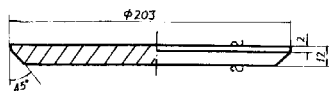
零件名称	缓冲板	数量	1	比例	1:2	图号	CR3121-10
材料	A3F	重量(kg)	0.4	件数	1	比例	1:2

其余 2

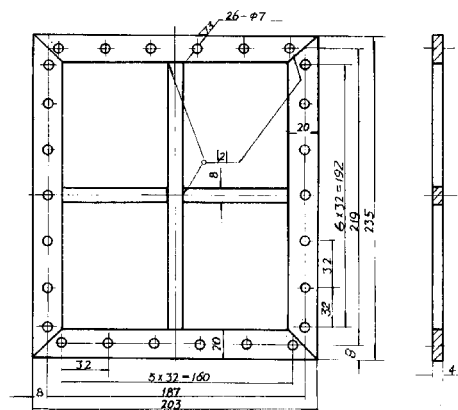


零件名称	手柄	数量	2	比例	1:1	图号	CR3121-11
材料	A3	重量(kg)	0.13	件数	2	比例	1:1
重复使用图	1976	滤网框架、缓冲板、手柄					

面 10

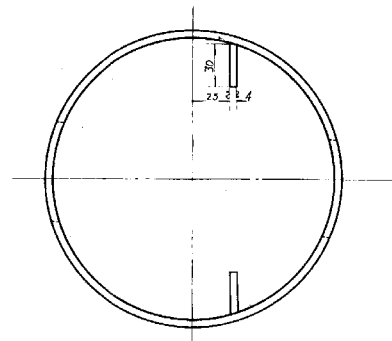
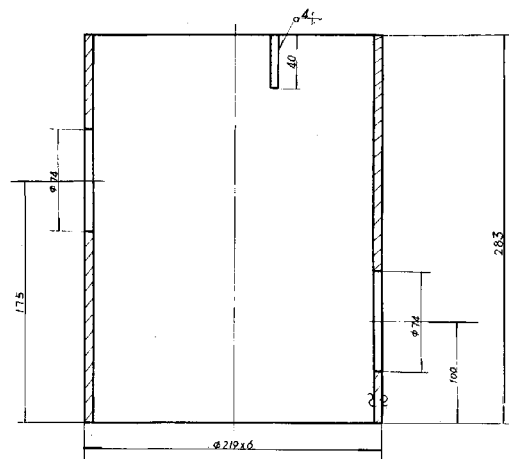


零件名称	器 底 板					装配图号	CR3121-7
材料	A3	单重(公斤)	2.9	件数	1	比例	1:2
						图号	CR3121-15

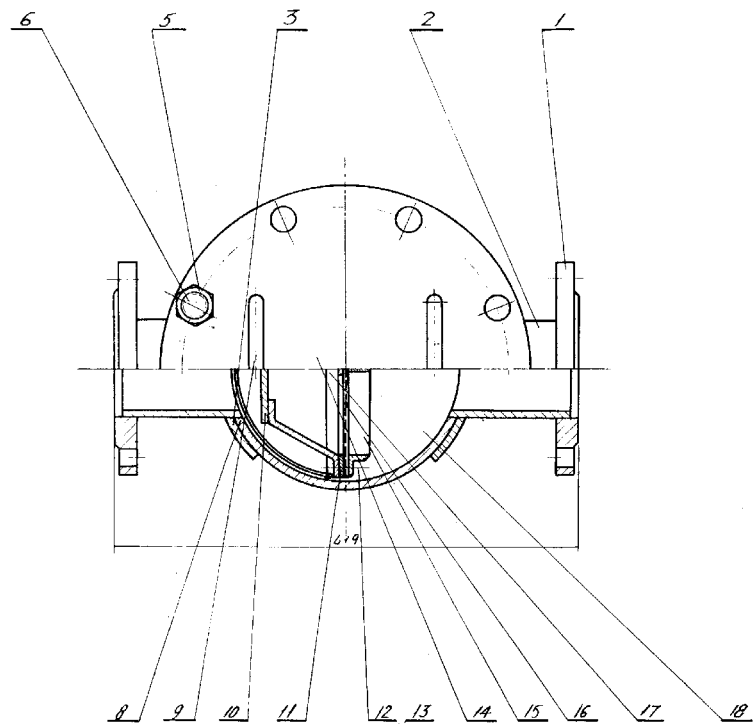


注. 与滤网框架(CR312-9)孔配钻

零件名称		支板			装配图号		CR3D1-7
材料	A3F	单重(公斤)	1	件数	1	比例	1:2
					图号	CR3D2-14	

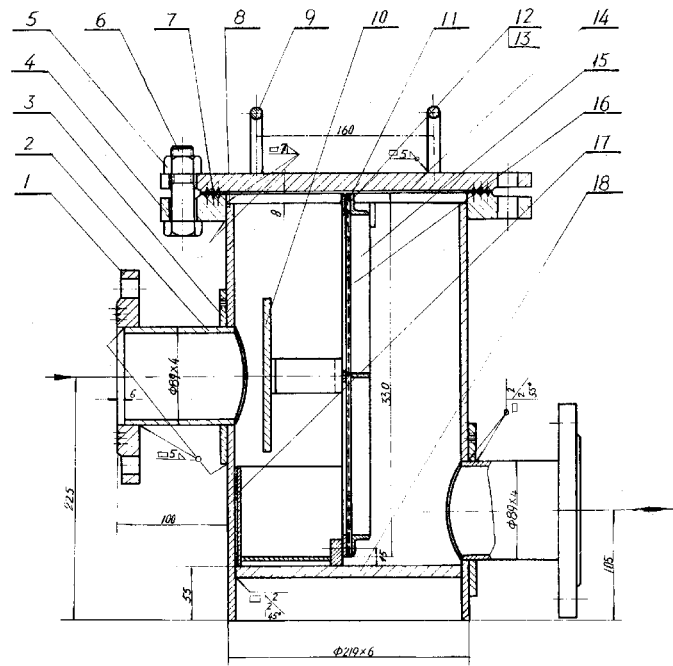


零件名称	泵 体					装配图号	CR312-7
材料	10	单重(公斤)	8.36	件数	1	比例	1:15
图号						图号	CR312-12
重量使用图	器 体、器 底板、支 板					CR312-12	
1976						页	11



18	CR312-1-20	器底板	δ12	A3	1	2.9	
17	CR312-1-16	封污槽		A3F	1	1.61	
16		筛网	18号 d=0.35	H68	1	0.09	筛网 38mm 筛网 38mm
15	CR312-1-17	滤网框架	L200204	A3	1	1.52	
14	TB86-59	法兰盖	Pg10, Pg20	A3	1	10.2	
13	GB52-66	螺母	AM6	A3	30	0.02	0.06
12	GB65-66	螺钉	M6×28	A3	24	0.008	0.16
11	CR312-1-22	支板	δ4	A3F	1	0.35	
10	CR312-1-10	缓冲板	δ4	A3F	1	0.46	
9	CR312-1-19	手柄	φ10	A3	2	0.13	0.26
8	CR312-1-20	器体	φ249×6	10	1	11.2	
7		垫片	δ3	耐油橡胶	1		φ265/φ219
6	GB10-66	螺栓	M20×70	A3	8	0.217	1.74
5	GB45-66	螺母	AM20	A3	8	0.061	0.49
4	TB81-59	法兰	Pg10, Pg20	A3	1	8.24	
3	TB1027-73	补强圈	Pg80×6	A3	2	0.627	1.25
2		接管	φ89×4	10	2	0.9	
1	TB81-59	法兰	Pg10, Pg80	A3	2	3.26	6.60
序号	图号	名称及规格	材料	数量	重量	重量	备注
明 细 表						40.2	
						重量(公斤)	
重量(公斤)	1976	Pg10, Pg80 粗燃油过滤器图 (一)	CR312-1-15	可	12		

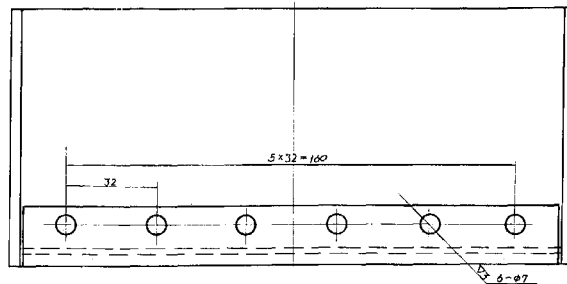
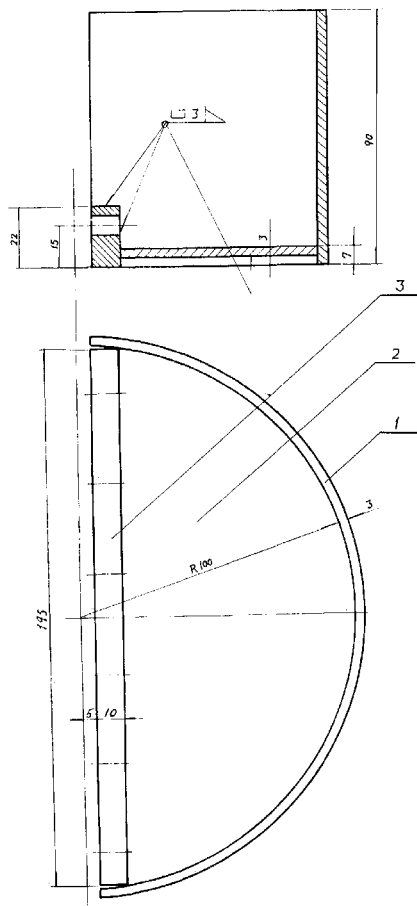
比例	1:1
材料	HT150
重量	1.2kg
图号	CR3021-15



宝发信同图
1976

Pg10.Dg80 粗燃油过滤器总图

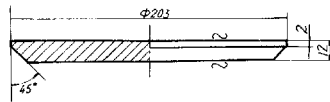
CR3021-15
页 13



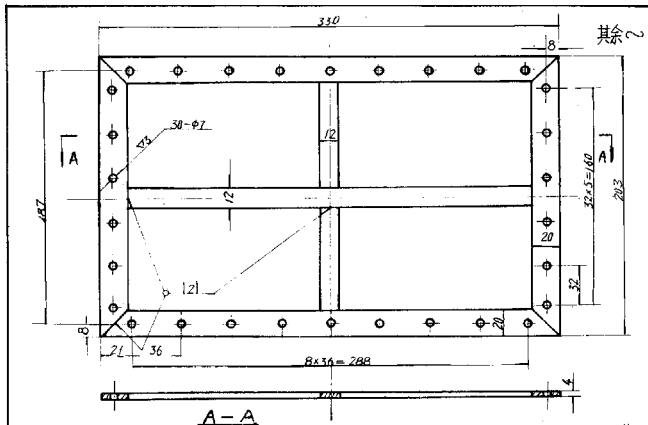
其余 2

3	挡板 22×10	A3F	/	0.34		
2	底板 63	A3F	/	0.37		
1	槽体 63	A3F	/	0.7		
件号	图号或 标注号	名称及规格	材料	数量	重量(公斤)	备注
CR3121-15		明 细 表			1.41	
投图号					重量(公斤)	
重复使用图 1976		附 污 槽			CR3121-16	
					页 14	

其余▽3



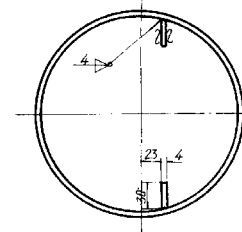
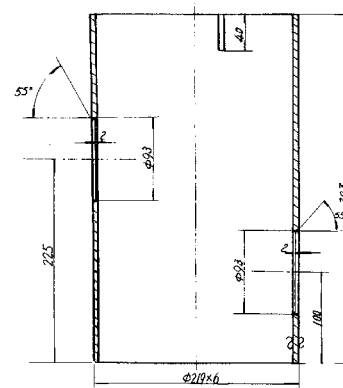
零件名称	器底板			装配图号	CR312-15
材料	As	重量(公斤)	2.9	件数	1
		比例	1:2	图号	CR312-21



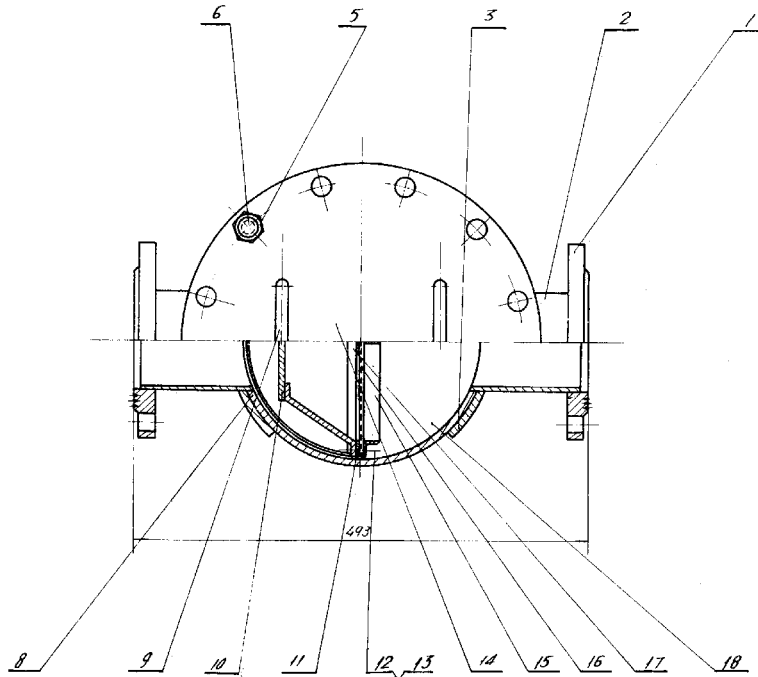
零件名称	支板			装配图号	CR312-15
材料	AsF	重量(公斤)	6.75	件数	1
		比例	1:2	图号	CR312-22

注:与泥网框架(CR312-17)孔对应

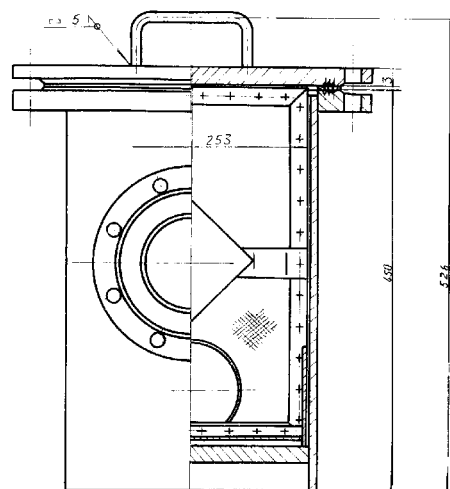
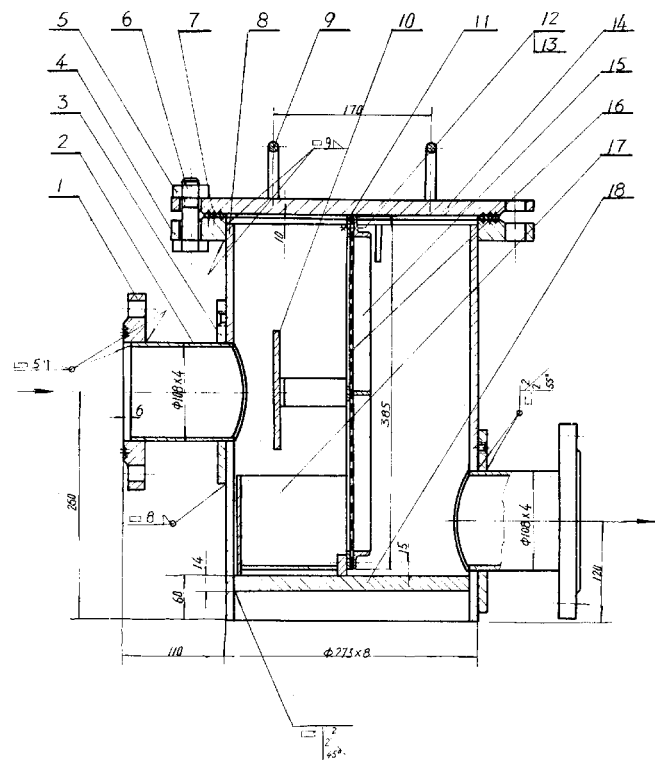
其余▽3



零件名称	器体			装配图号	CR312-15
材料	10	重量(公斤)	11.2	件数	1
		比例	1:3	图号	CR312-20
重复使用图	器体、器底板、支板				CR312-31
1976					页 16



18	CR312-1-24	盖板 $\delta 16$	A3	1	5.3	
17	CR312-1-24	密封槽	A3F	1	202	
16		筛网 $18\% \phi 0.85$	H68	1	0.15	筛网 $18\% \phi 0.85$
15	CR312-1-25	滤网框架 $220 \times 200 \times 4$	A3	1	1.75	
14	JB81-59	法兰 $Dg 100, Dg 250$	A3	1	15.7	
13	GB52-66	螺母 $M16$	A3	38	0.002	0.08
12	GB65-66	螺栓 $M6 \times 18$ $M6 \times 36$	A4	28 10	0.006 0.01	0.17 0.10
11	CR312-1-30	支板 $\delta 5$	A3F	1	1.1	
10	CR312-1-26	缓冲板 $\delta 6$	A3F	1	0.65	
9	CR312-1-27	手柄 $\phi 10$	A3	2	0.13	0.26
8	CR312-1-28	器体 $\phi 273 \times 8$	10	1	21	
7		垫片 $\delta 3$	耐油橡胶板	1		$\phi 320 / \phi 273$
6	GB18-66	螺栓 $M20 \times 70$	A4	12	0.25	276
5	GB43-66	螺母 $M4 \times 20$	A3	12	0.064	0.73
4	JB81-59	法兰 $Dg 100, Dg 250$	A3	1	10.7	
3	JB1207-93	衬圈 $Dg 100 \times 8$	A3	2	1.35	27
2		接管 $\phi 108 \times 6$	10	2	12	
1	JB81-59	法兰 $Dg 100, Dg 100$	A3	2	4.01	0.02
件号	图号或标准号	名称及规格	材料	数量	重量 (kg)	备注
明 细 表					74.4	
					重量 (公斤)	
重量使用图	1476	图 10. Dg 100 粗燃油过滤器总图				CR312-1-2
					页	17



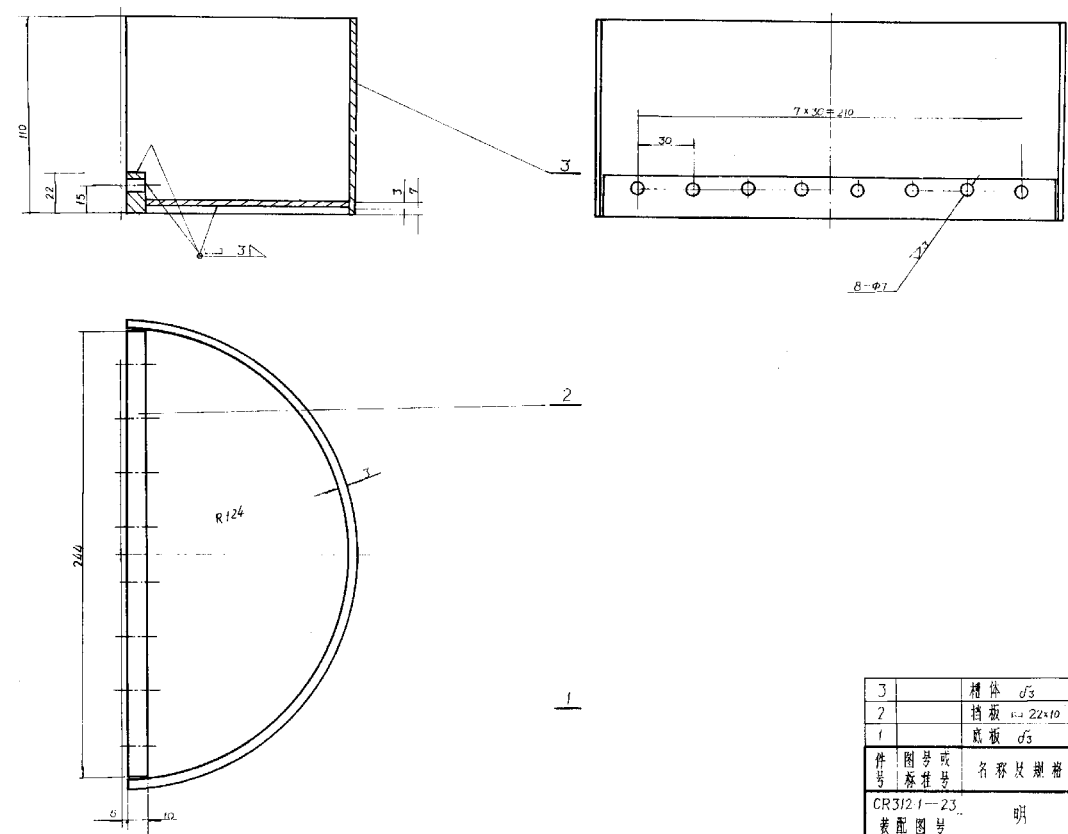
重庆校核图
1976

FS10 Dg100 粗滤油过滤器总图

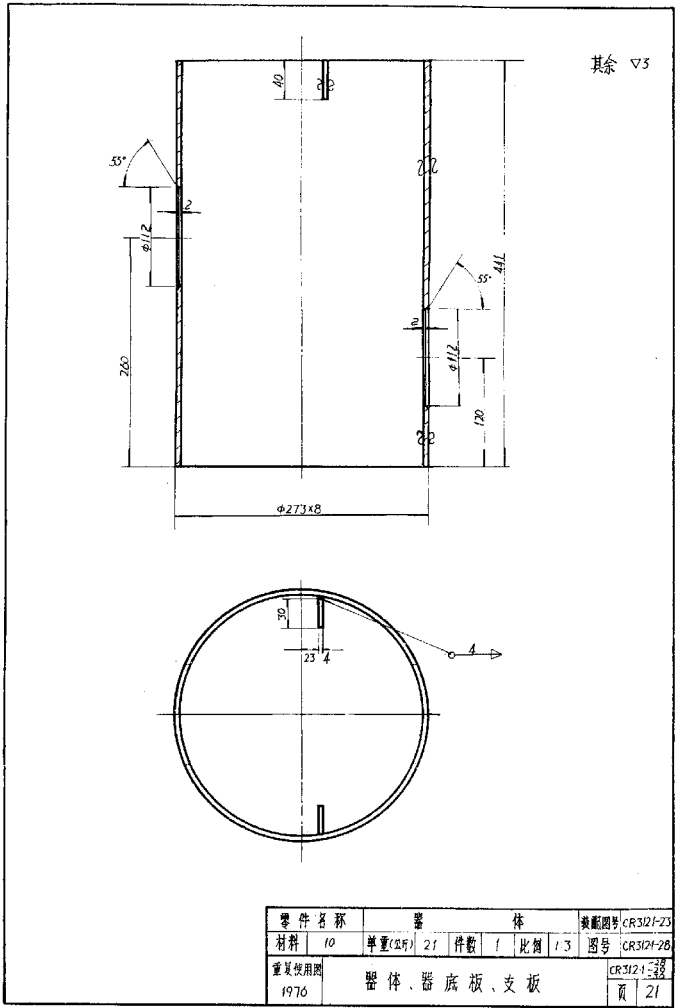
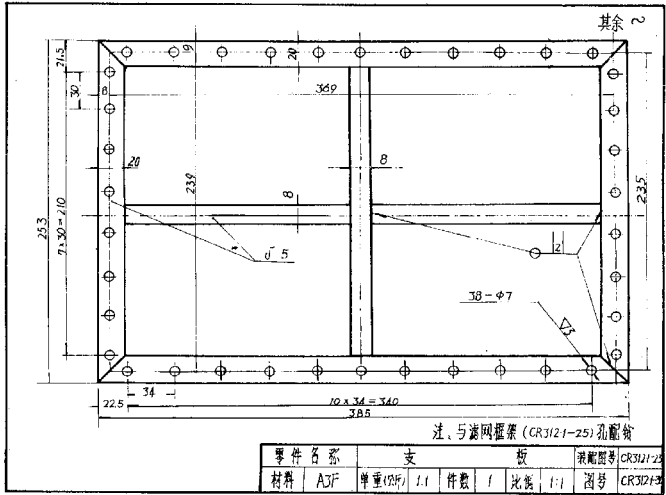
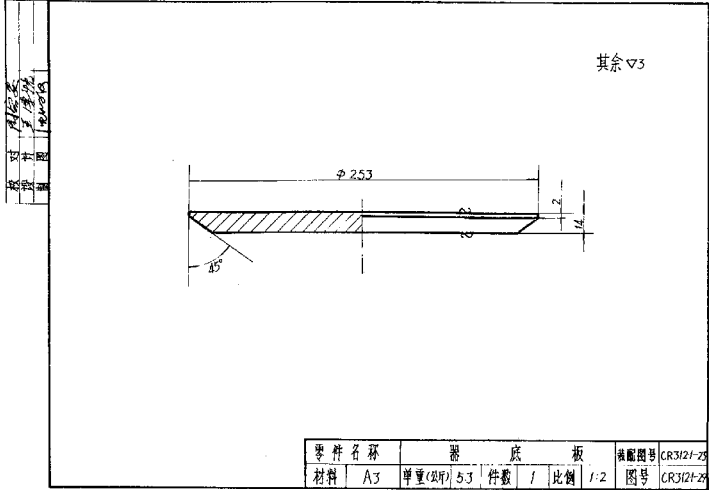
CR3121-23
页 18

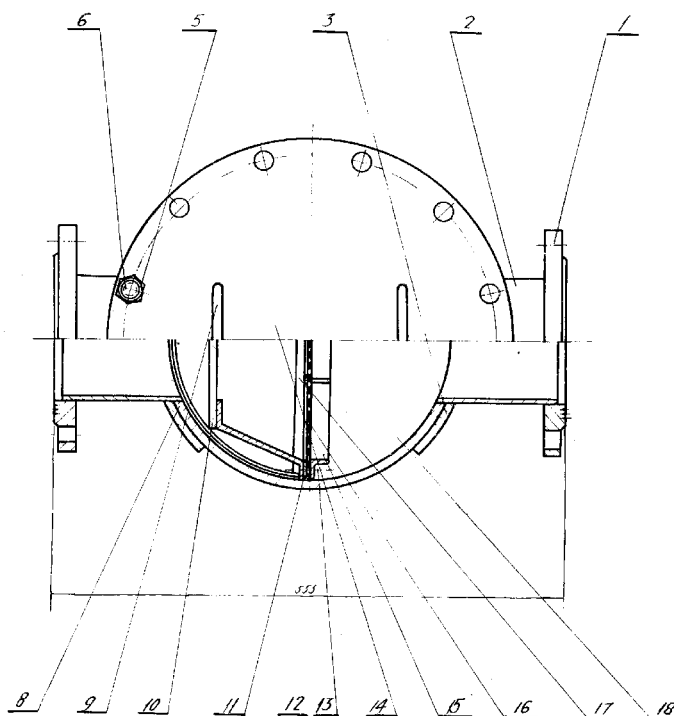
设计
 审核
 工艺
 材料
 标准

其余 2

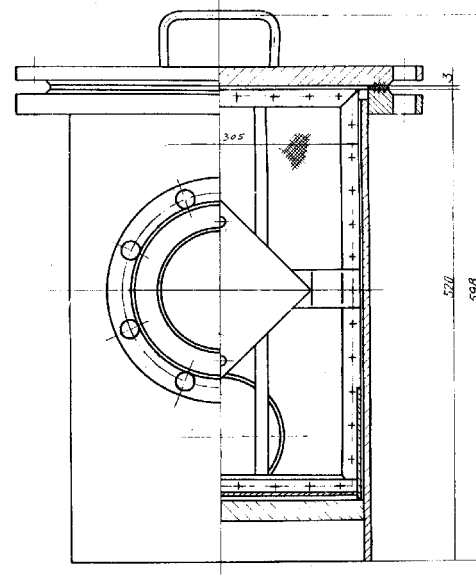
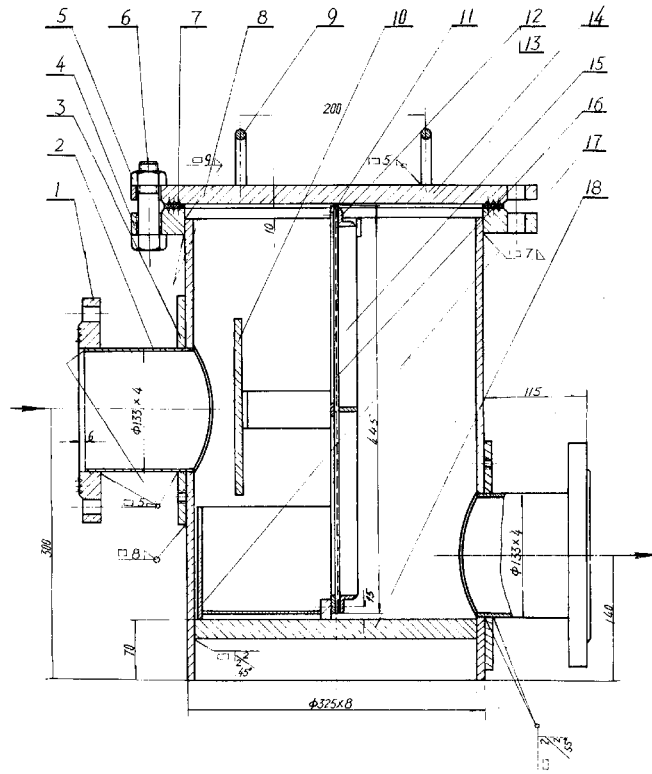


3	槽体	δ3	A3F	1	101	
2	挡板	22x10	A3F	1	045	
1	底板	δ3	A3F	1	056	
件号	图号或 标准号	名称及规格	材料	数量	重量 (kg)	备注
CR312.1-23 明细表					2.02	
表配图号					总重(kg)	
重质使用图					CR312.1-24	
1976					页 19	

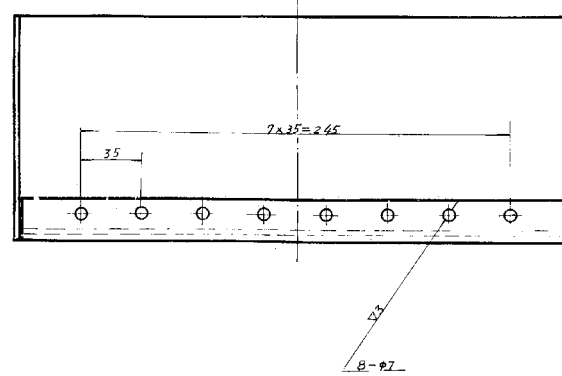
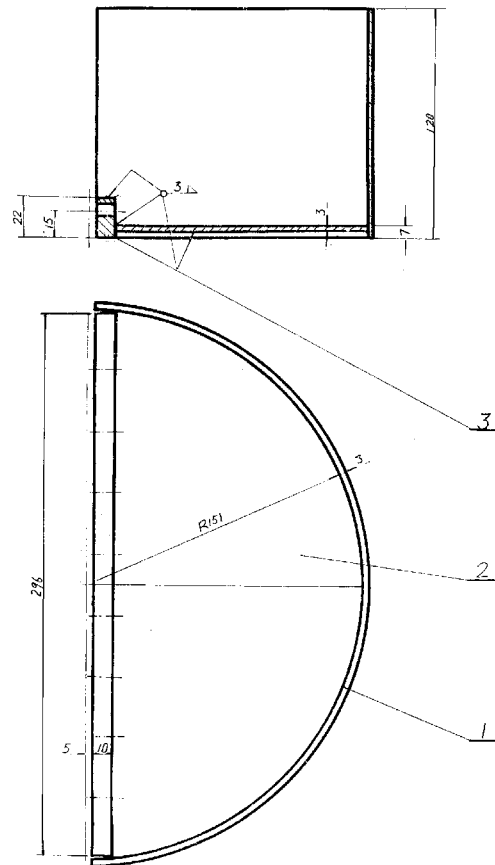




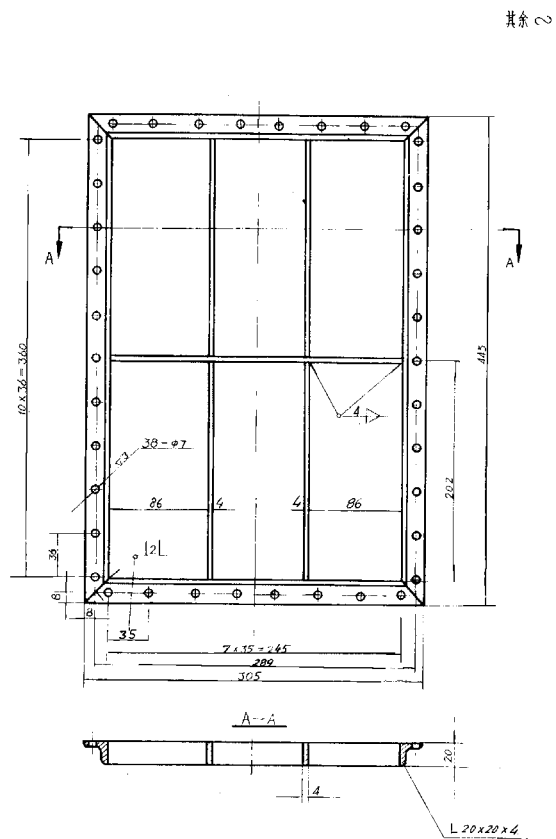
18	CR312-1-37	滤芯板 $\phi 305 \times 16$	A ₃	1	0.15	
17	CR312-1-52	浮槽	A ₃ F	1	2.26	
16		铜丝网 18号 $d=0.85$	H68	1	0.18	原网: 50号 镀锌铁丝网
15	CR312-1-33	滤网框架 420×204	A ₃	1	7.5	
14	JB89-56	法兰盖 $Dg10, Dg300$	A ₃	1	22	
13	GB52-66	螺母 M6	A ₃	30	0.002	0.08
12	GB65-66	螺钉 M6 $\times 20$	A ₃	30	0.003	0.09
11	CR312-1-38	支板 $\delta 4$	A ₃ F	1	1.25	
10	CR312-1-34	缓冲板 $\delta 4$	A ₃ F	1	1.04	
9	CR312-1-35	手柄 $\phi 10$	A ₃	2	0.13	0.26
8	CR312-1-36	管径 $\phi 325 \times 8$	10	1	30.2	
7		垫片 δ_3	石棉橡胶板	1		$\phi 350$ $\phi 325$
6	GB18-66	螺栓 M20 $\times 70$	A ₄	12	0.23	2.76
5	GB62-60	螺母 M20	A ₃	12	0.004	0.73
4	JB81-59	法兰 $Dg10, Dg300$	A ₃	1	129	
3	JB1021-73	外圈圈 $Dg125 \times 8$	A ₃	2	2.46	4.92
2		接管 $\phi 133 \times 4$	10	2	1.55	
1	JB81-59	法兰 $Dg10, Dg125$	A ₃	2	5.4	10.8
件号	代号或标准号	名称及规格	材料	数量	单重 重量(公斤)	总重 重量(公斤)
明 细 表						107.1
						重量(公斤)
重算使用图	Pg 10, Dg 125 粗燃油过滤器总图	图一	CR312-1-31	可	22	
1976						



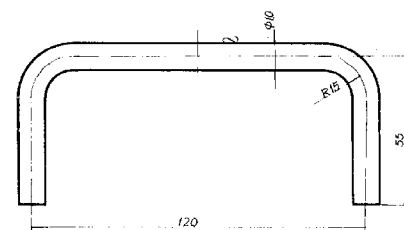
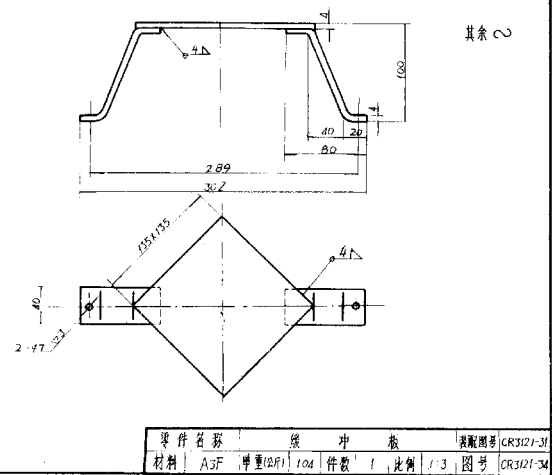
其余 2



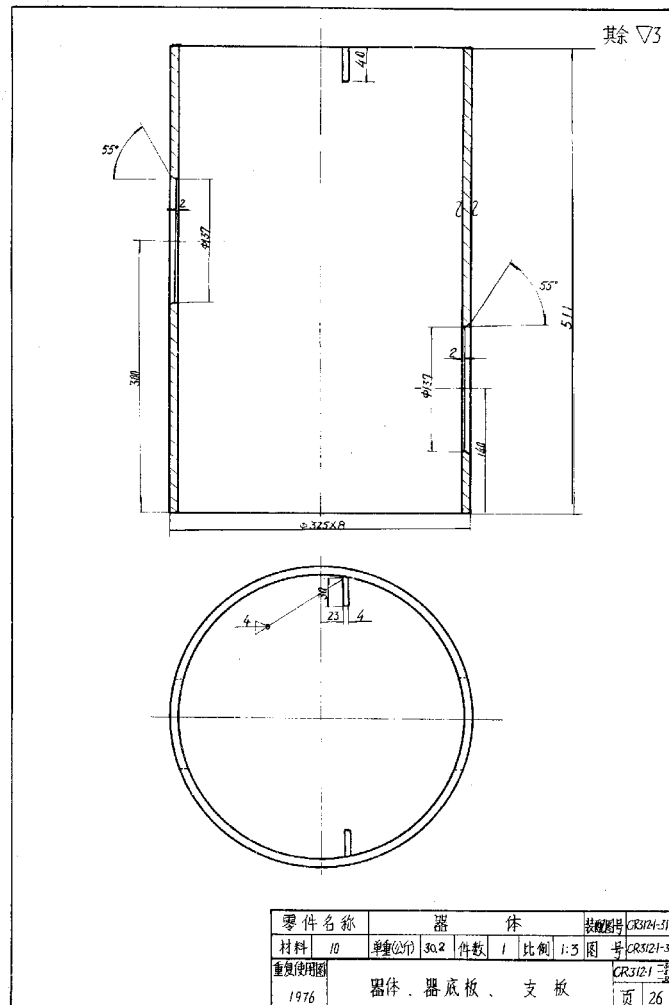
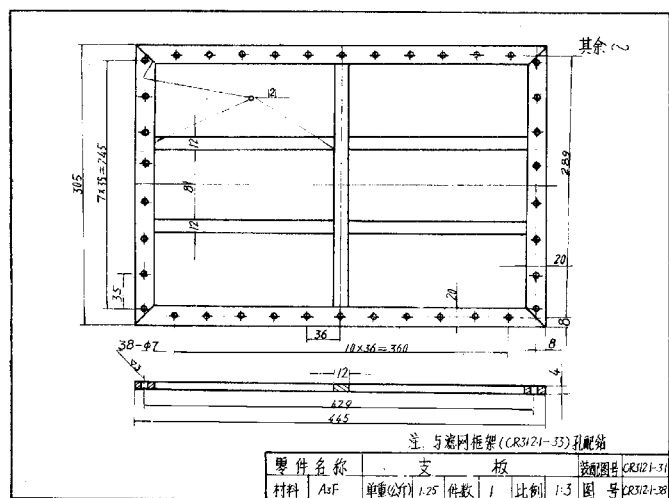
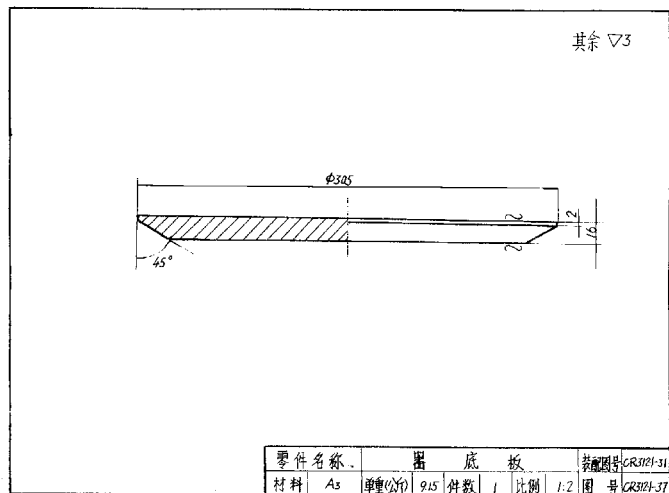
3	挡板	245x10	A3F	6.52	
2	底板	U3	A3F	0.58	
1	槽体	U3	A3F	1.16	
件号	图号或 标准号	名称及规格	材料	单重 (公斤)	备注
CR312-1-31				2.26	
表配图号				总重(公斤)	
重复使用图				CR312-1-32	
1976				页	24



注 与支板 (CR3121-38) 孔配钻					
零件名称		滤网框架			装配图号 CR3121-31
材料	A3	单重 (公斤)	7.5	件数	1
				比例	1:25
				图号	CR3121-33



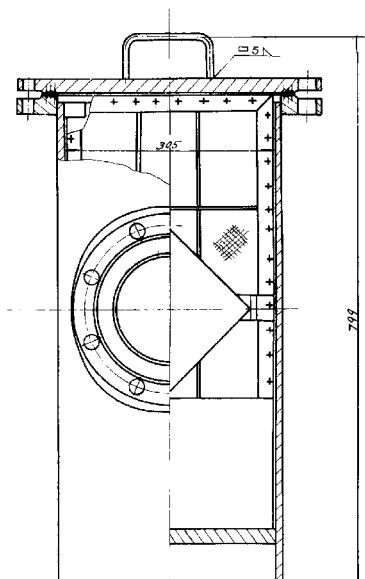
零件名称	手	柄	装配图号	CR3121-31
材料	A3	单重(公斤)	0.13	件数
			2	比例
			1:1	图号
				CR3121-35
重复使用图				CR3121-36
1976	滤网框架、缓冲板、手柄			25



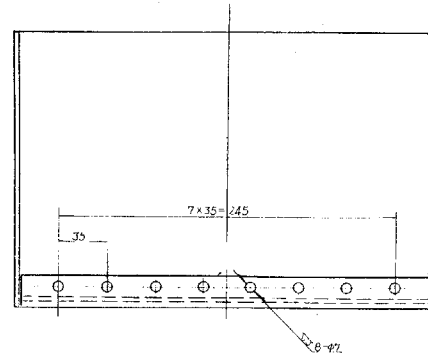
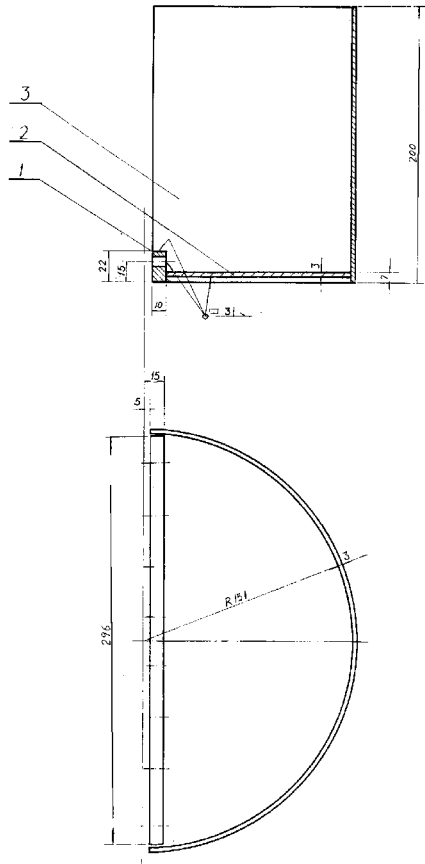
其余 ∇3

零件名称	器 体		表图号	CR3121-31
材料	10	单重(公斤)	50.2	件数 1 比例 1:3 图号 CR3121-31
重复使用图	1976	器体、器底板、支板		
				页 26

18	CA312-1-46	器体	$\phi 325 \times 80$	A_2	1	42	
17	7B86-59	法兰盖	$\phi 100$ Dg 300	A_3	1	22	
16	CA312-1-63	手柄	$\phi 30$	A_2	2	0.13	0.26
15		垫片	$\delta 3$	材料: 油浸纸 有橡胶			$\phi 50$ / $\phi 325$
14	G818-66	螺栓	M20 $\times 70$	A_3	12	0.29	2.76
13	G643-66	螺母	M20	A_3	12	0.004	0.73
12	7A81-59	法兰	$\phi 100$ Dg 300	A_3	1		1.29
11	7B4027-73	补强圈	Dg 150 $\times 8$	A_3	2	3.13	6.26
10	CA312-1-24	镇冲板	$\delta 4$	A_2F	1		1.20
9		接管	$\phi 159 \times 4.5$	A_3	2	103	2.1
8	7B81-59	法兰	$\phi 100$ Dg 150	A_3	2	6.12	12.24
7	CA312-1-40	浇注槽		A_3F	1		0.61
6		钢丝网	10# $\phi 40 \times 5$ H68		1		0.25
5	CA312-1-65	盖板	$\delta 4$	A_2F	1		5.9
4	CA312-1-21	滤网框架	20# $\phi 100$	A_3	1		9.6
3	G6163-66	螺帽	M6 $\times 20$ H6-30	A_3	42	0.003	0.13
2	G832-66	螺帽	M6	A_3	50	0.002	0.06
1	CA312-1-65	器盖板	$\delta 16$	A_3	1		9.5
件号	图号或标准号	名称	规格	材料	数量	单重	总重
号							
<div style="text-align: center;"> <h2 style="margin: 0;">明 细 表</h2> <div style="display: flex; justify-content: space-between; align-items: center;"> <div> <p>重质使用图 1976</p> <p>Dg 150 粗燃油过滤器总图</p> </div> <div> <p>CA312-1-35</p> <p>页 27</p> </div> </div> </div>							备注

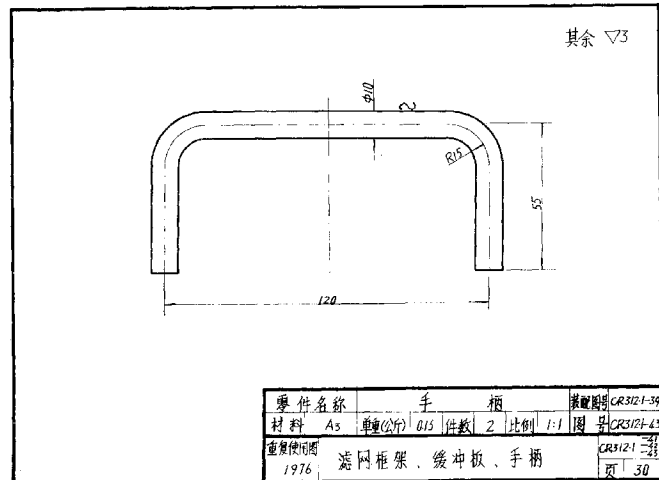
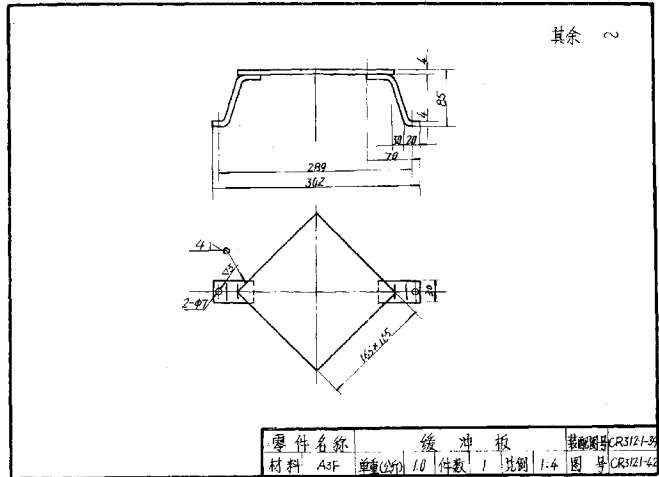
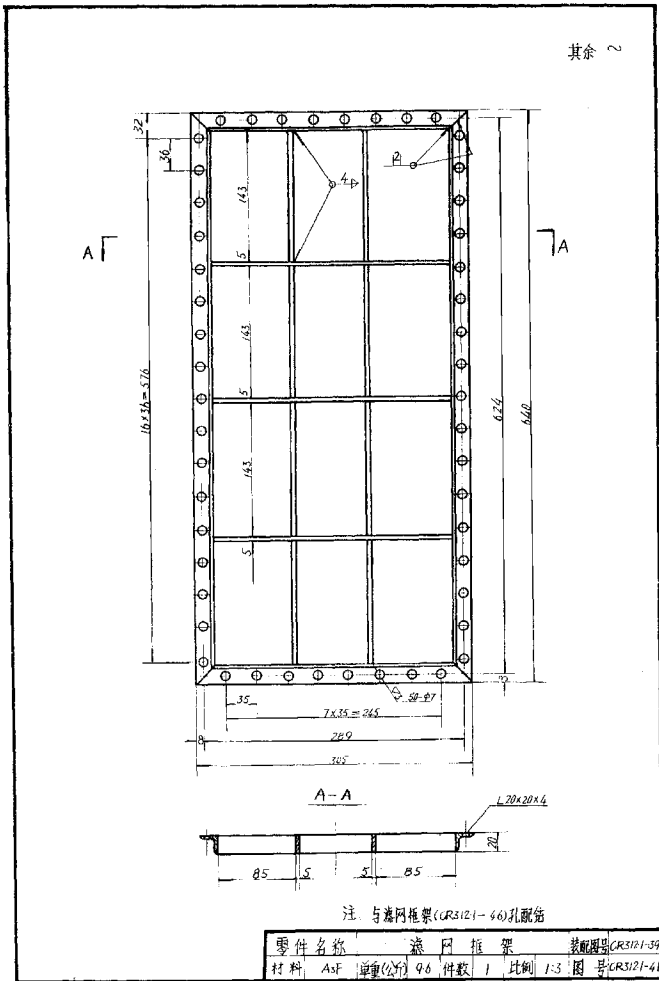


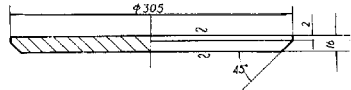
设计
 审核
 校对
 制图



其余~

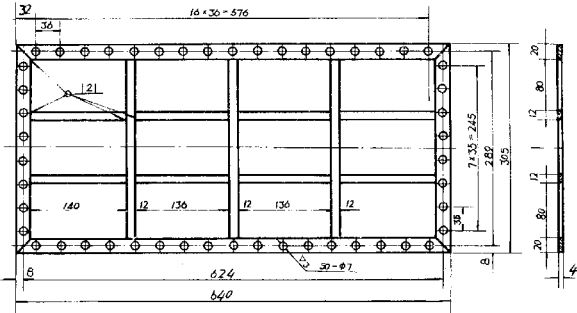
3	槽	CS	A3F	1	4.7	
2	底板	CS	A3F	1	2.9	
1	挡块	FR 2240	A3F	1	2.5	
序号	图号或 标准号	名称及规格	材料	数量	重量 (公斤)	备注
GR 312-1-39		明 细 表				6.1
表面图号						总重(公斤)
重复使用图		附 录 槽				CR 312-1-40
1976						页 29





其余 $\nabla 3$

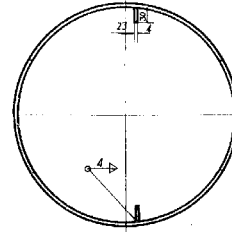
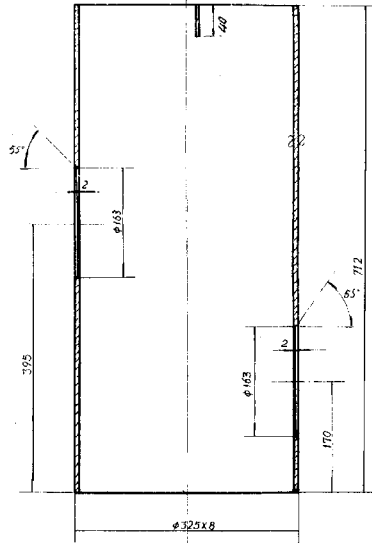
零件名称		底 板				装配图号		CR3121-3	
材料	A3	单重(公斤)	9.5	件数	1	比例	1:3	图号	CR3121-4



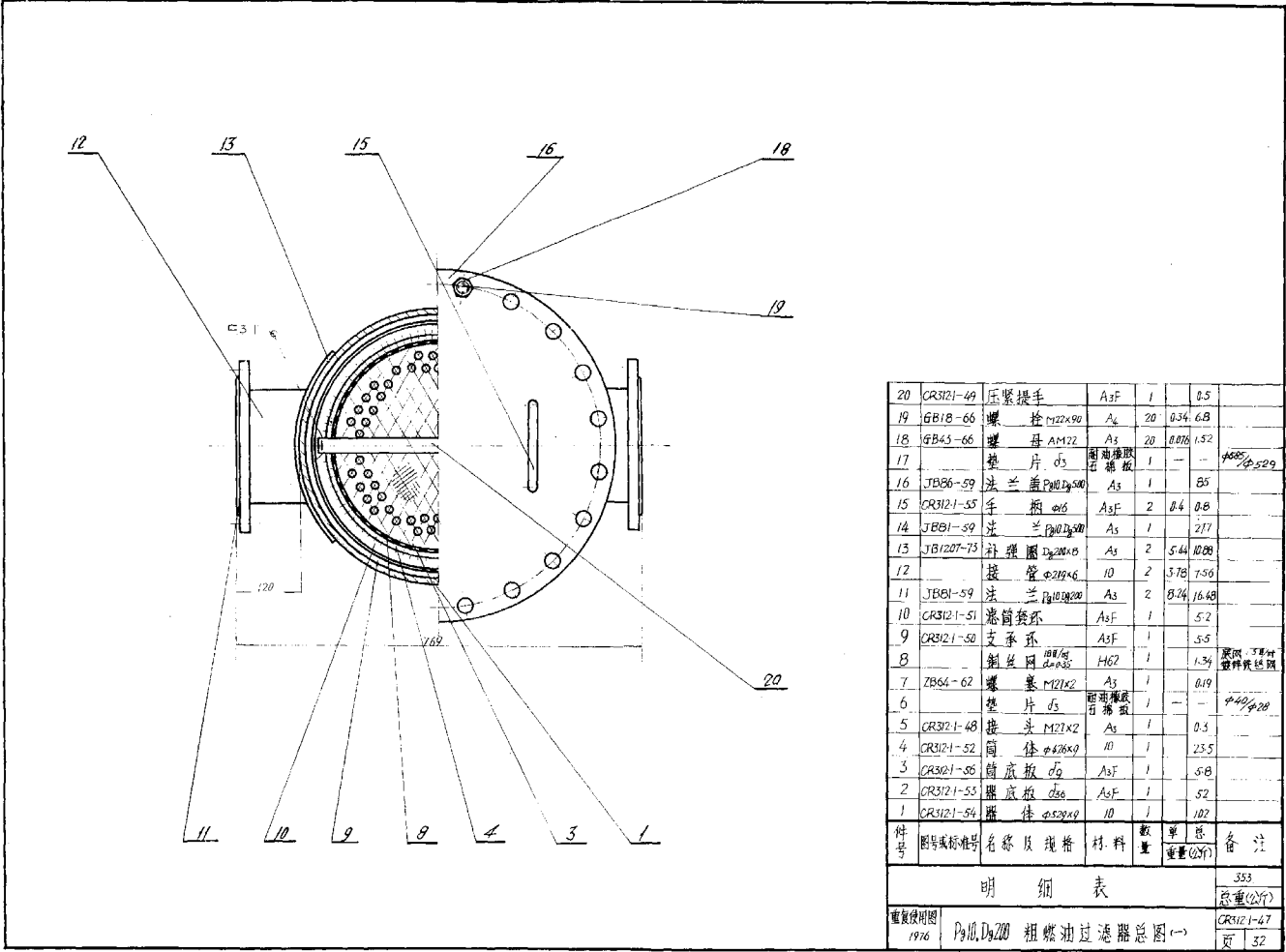
其余 2

注:与滤网框架(CR3121-41)孔配钻

零件名称	支板					冀副图号	CR312-39
材料	A3F	单重(kg)	5.9	件数	1	比例	1:4
						图号	CR312-40

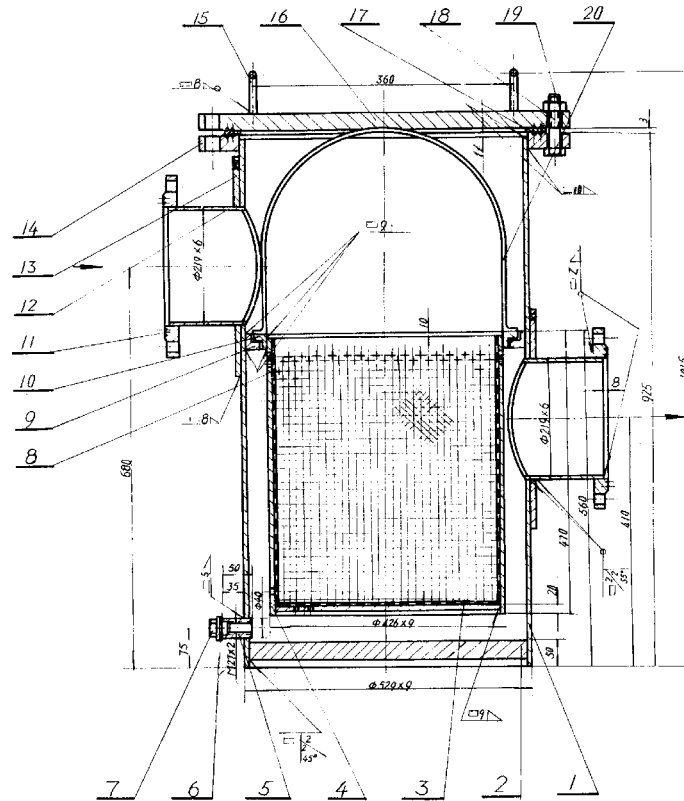
其末 ∇^3

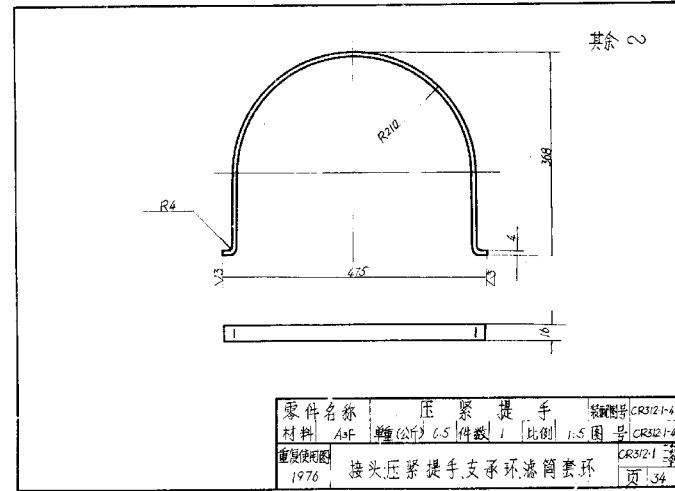
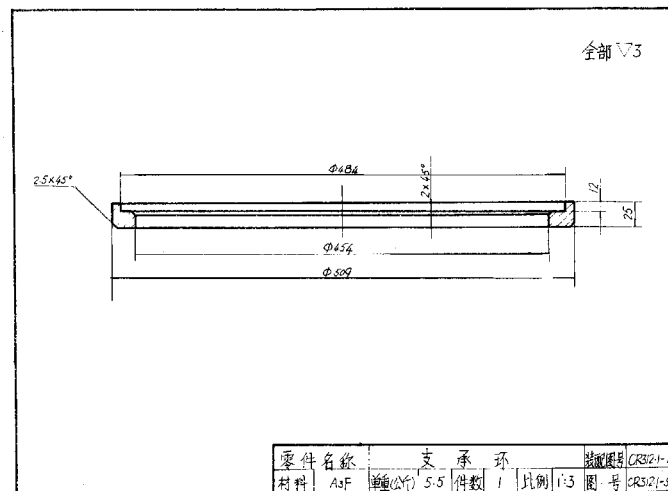
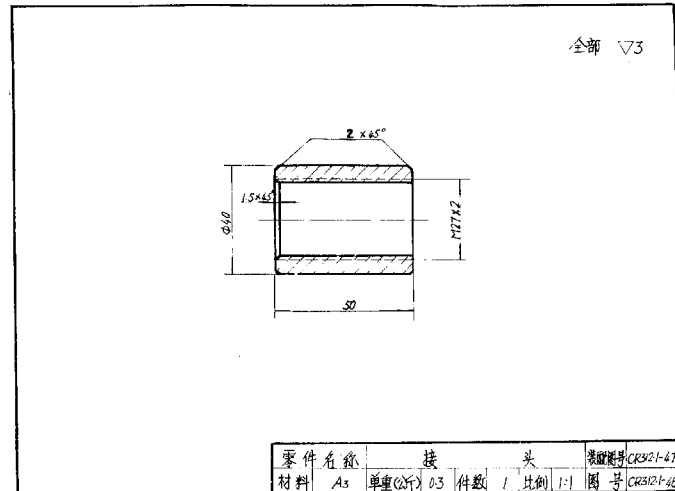
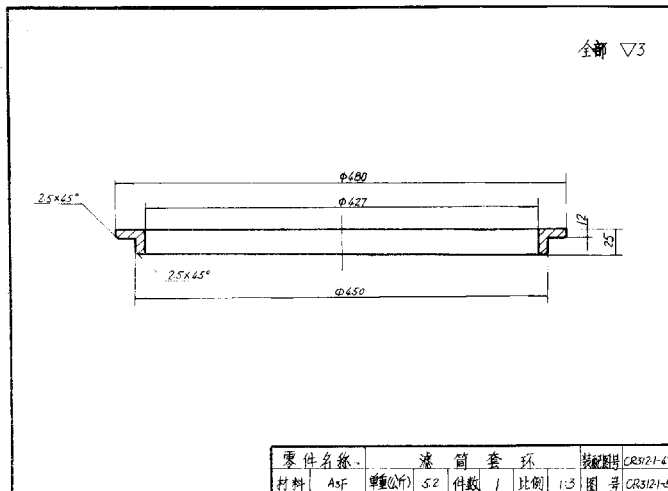
零件名称		器 体			图号		CR3121-39
材料	10	单重(克)	4.2	件数	1	比例	1:4
重复使用图		器 体、器 底 板、支 板					CR3121-39
1976							页 31



20	CR3121-49	压紧提手	AsF	1	0.5	
19	GB18-66	螺 栓 M12×90	As	20	0.34	6.9
18	GB45-66	垫 圈 AM12	As	20	0.078	1.52
17		螺 片 d5	西母眼板	1	—	1085 4-529
16	JB86-59	法 兰 盖 P100×90	As	1	0.5	
15	CR3121-55	手 柄 d45	AsF	2	0.4	0.8
14	JB81-59	法 兰 P100×90	As	1	2.17	
13	JB1207-73	补强圈 D ₂ 100×B	As	2	5.44	10.08
12		接 管 φ219×6	10	2	3.78	7.56
11	JB81-59	法 兰 P100×90	As	2	8.24	16.48
10	CR3121-51	滤筒套环	AsF	1	5.2	
9	CR3121-50	支 承 环	AsF	1	5.5	
8		销 丝 圈 ^{108×75} _{d=φ55}	H62	1	1.34	原图, 3.5寸时 套环或丝圈
7	JB84-62	螺 盖 M12×2	As	1	0.19	
6		垫 片 d5	西母眼板 或 锡 箔	1	—	4-40 4-28
5	CR3121-48	接 头 M12×2	As	1	0.3	
4	CR3121-52	筒 体 φ28×2	10	1	23.5	
3	CR3121-56	筒 底 板 d9	AsF	1	5.8	
2	CR3121-55	筛 底 板 d80	AsF	1	5.2	
1	CR3121-54	螺 盖 φ53×90	10	1	102	
件号	图号或标准号	名称及规格	材料	数量	单 位 重量(公斤)	备 注
明 细 表						353
P ₉₁ 、D ₉₁ 200 粗煤油过滤罐总图(一)						总重(公斤)
1976						CR3121-47
						页 32

审核	1/2008
设计	1/2008
制图	1/2008
校对	1/2008

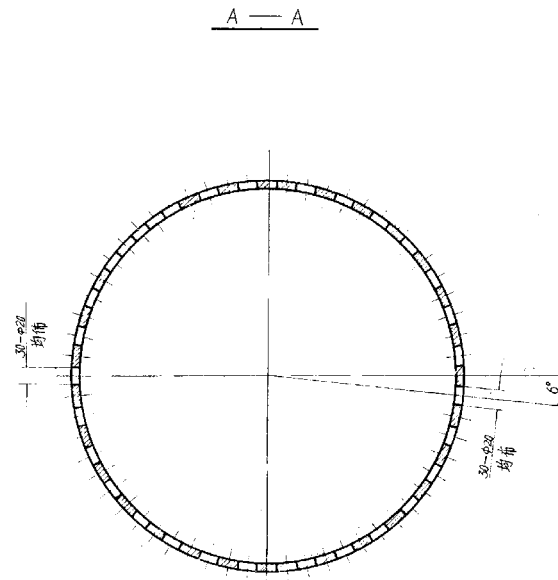
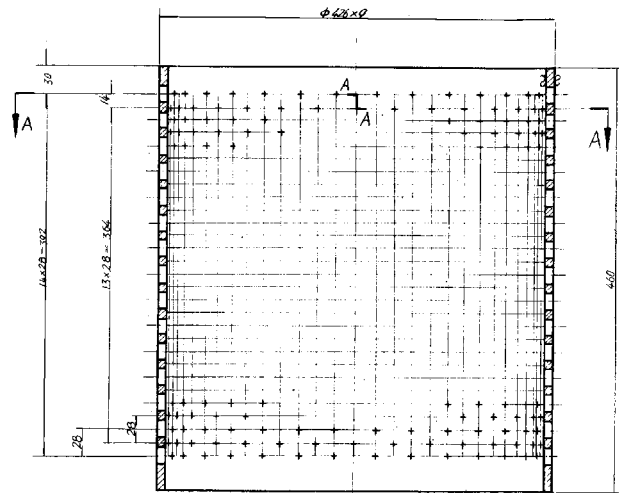




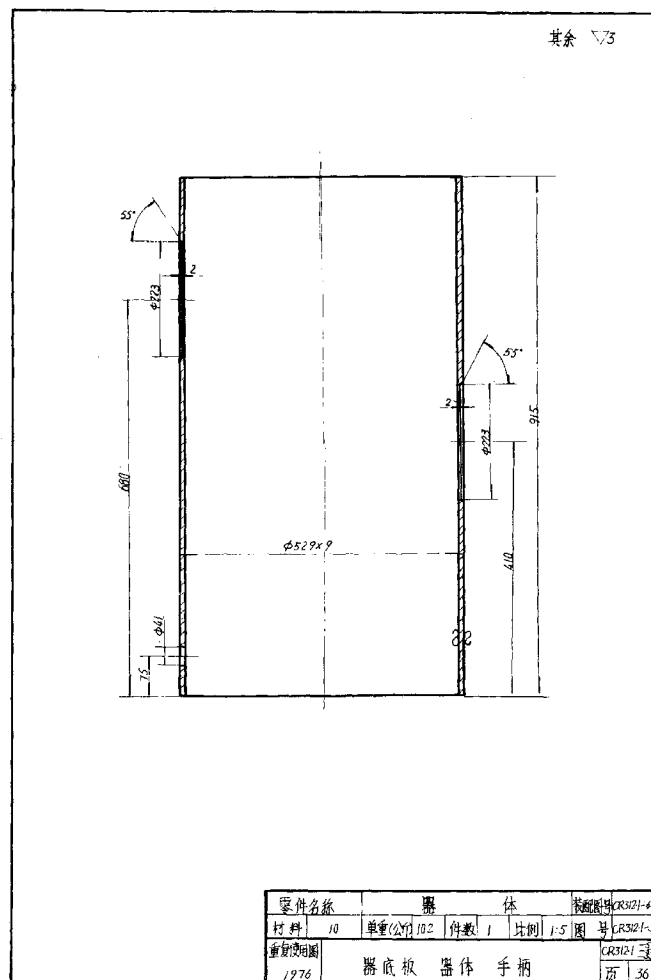
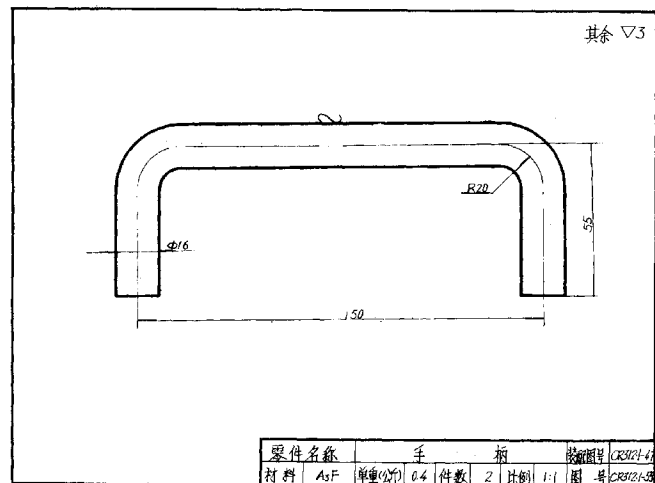
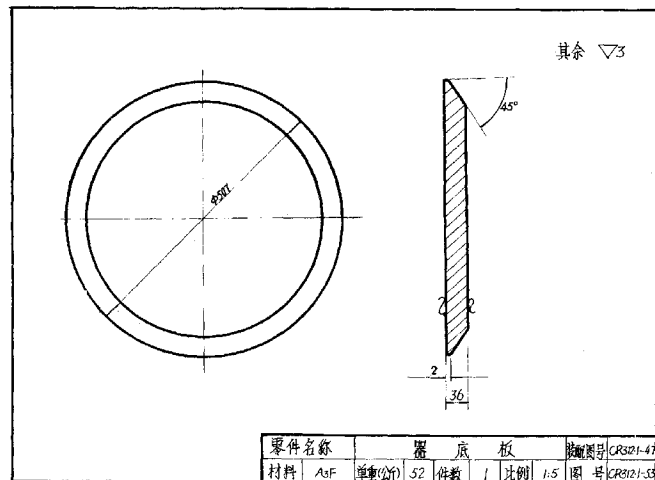
其余 ∞

设计
 审核
 工艺
 材料
 标准

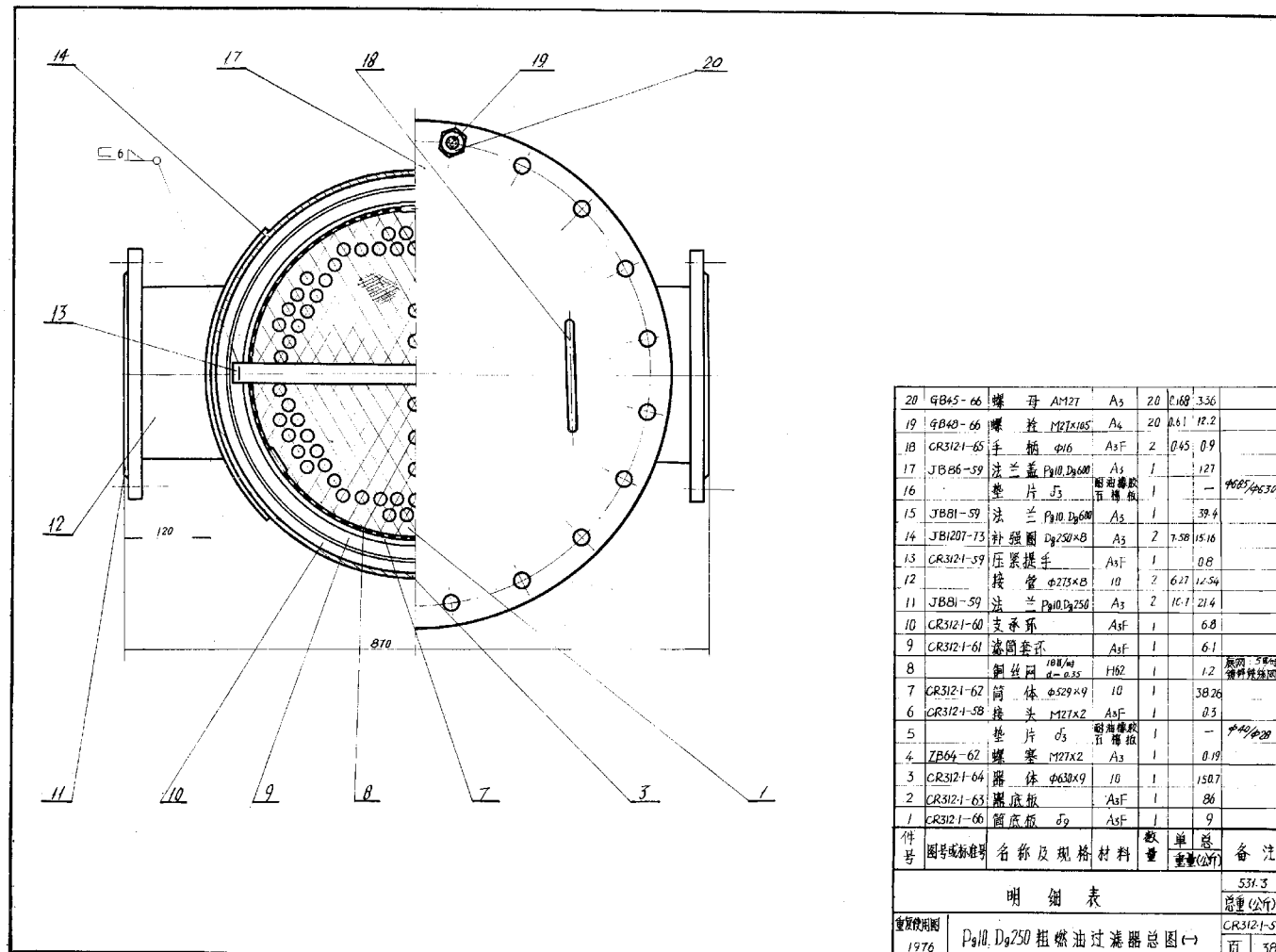
其余 $\nabla 3$



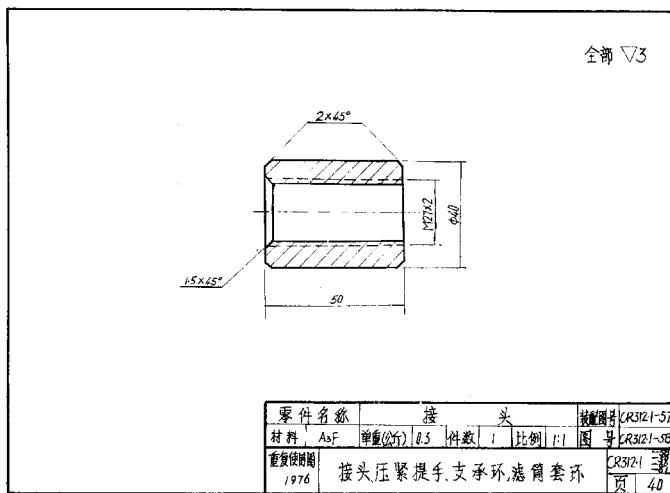
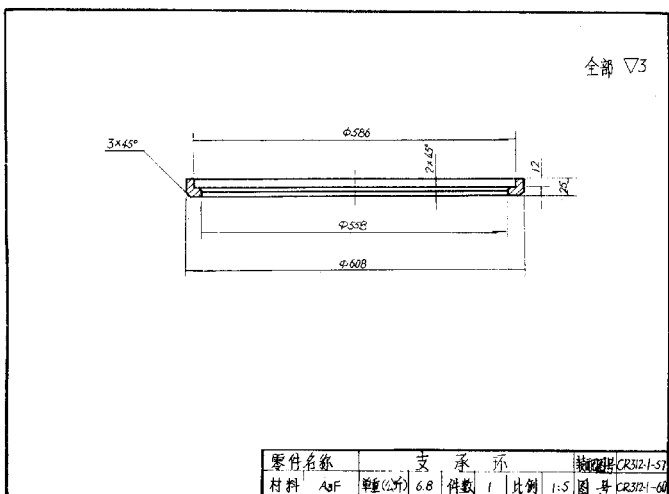
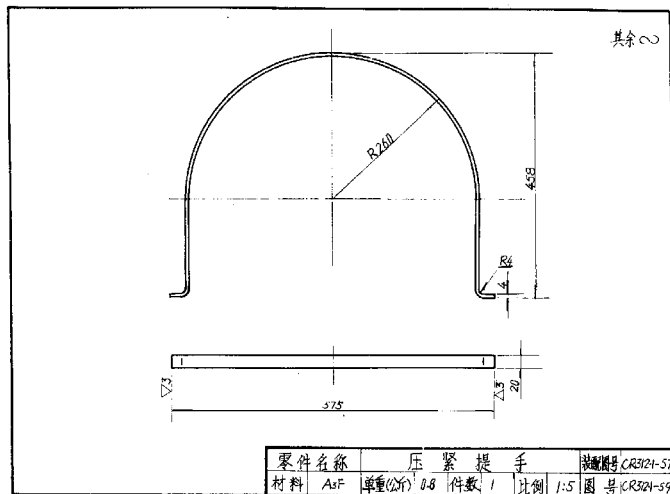
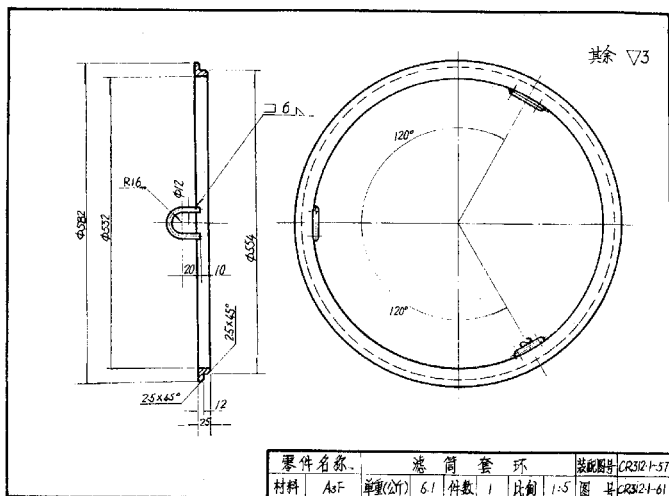
零件名称	筒 体				图号	CR3121-47
材料	10	单重(公斤)	23.3	件数	1	比例 1:3
重 复 使 用 附	筒 体				图 号	CR3121-52
1976					页	35



零件名称		筒 底 板			按图号		CR32H-1-47
材料	AlF	重量(公斤)	5.8	件数	1	比例	1:2
图 号		CR32H-1-56			图 号		CR32H-1-56
重 复 使 用 图		筒 底 板			图 号		CR32H-1-56
1976					页		37

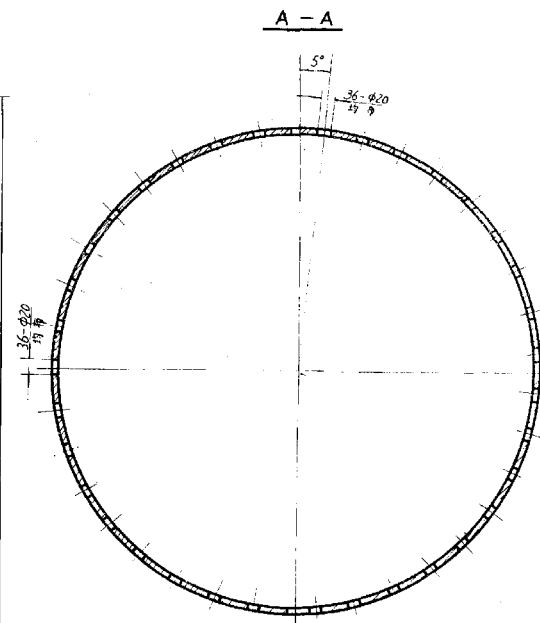
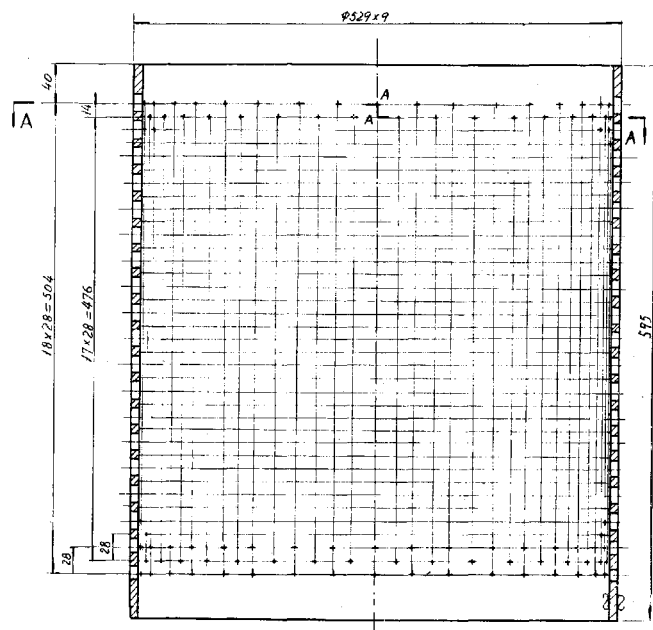


20	GB45-66	螺母	M27	A3	20	0.188	3.36	
19	GB45-66	螺栓	M27x185	A4	20	0.61	12.2	
18	CR3121-65	手柄	Φ16	A3F	2	0.45	0.9	
17	JB86-59	法兰盖	Pg10, Dg600	A3	1		127	
16		垫片	δ3	耐油橡胶板	1			405/405.30
15	JB81-59	法兰	Pg10, Dg600	A3	1		39.4	
14	JB1207-73	补强圈	Dg250x8	A3	2	7.58	15.16	
13	CR3121-59	压紧提手		A3F	1		0.8	
12		接管	Φ273x8	10	2	6.27	12.54	
11	JB81-59	法兰	Pg10, Dg250	A3	2	10.1	21.4	
10	CR3121-60	支承环		A3F	1		6.8	
9	CR3121-61	滤网套环		A3F	1		6.1	
8		钢丝网	108/A4 d=0.35	H62	1	1.2		原图: 38mm 镀锌铁丝网
7	CR3121-62	筒体	Φ529x9	10	1		38.26	
6	CR3121-58	接头	M27x2	A3F	1		0.3	
5		垫片	δ3	耐油橡胶板	1			Φ40/Φ38
4	JB64-62	螺母	M27x2	A3	1		0.19	
3	CR3121-64	滤体	Φ630x9	10	1		150.7	
2	CR3121-63	圈底板		A3F	1		86	
1	CR3121-66	筒底板	δ9	A3F	1		9	
件号	图号或标准号	名称及规格	材料	数量	单重	总重	备注	
明 细 表							531.3	
							总重(公斤)	
重质使用图	1976	Pg10, Dg250 粗燃油过滤器总图(一)	CR3121-57		页 38			

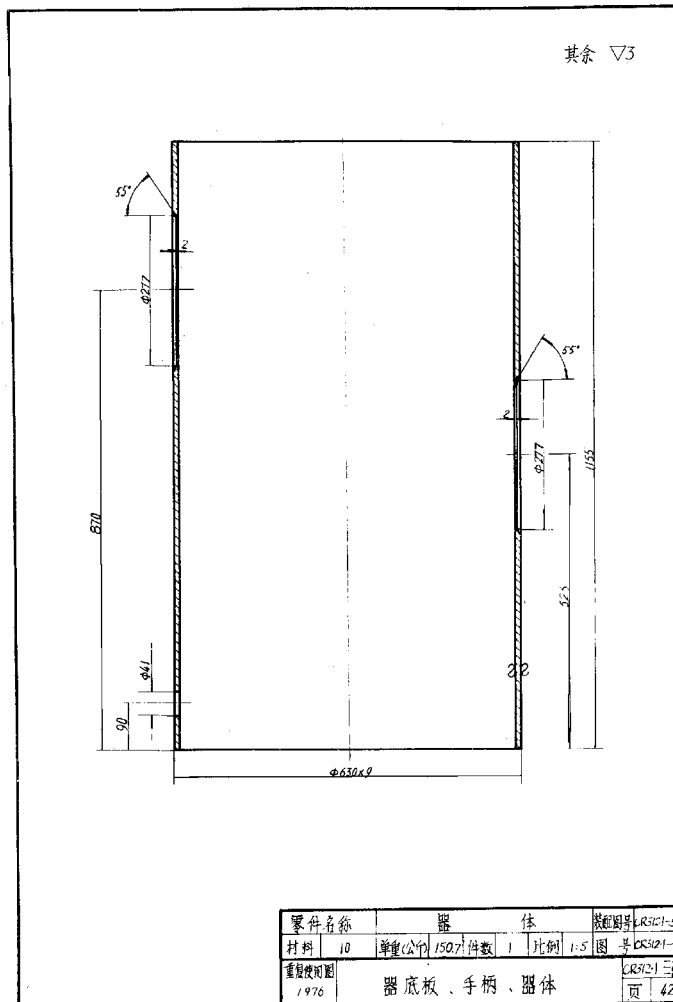
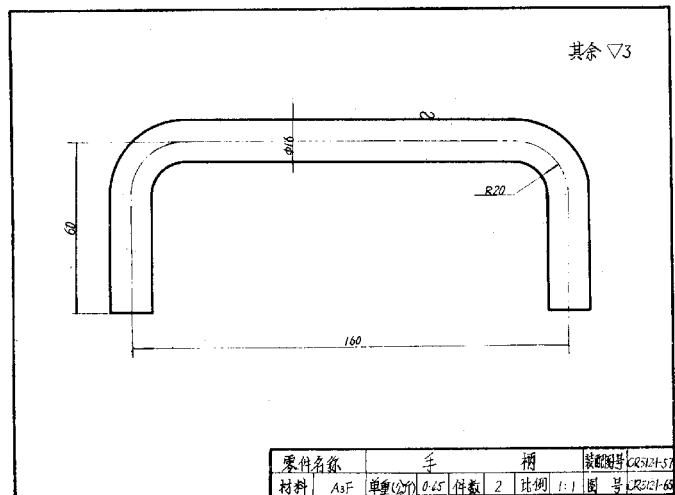
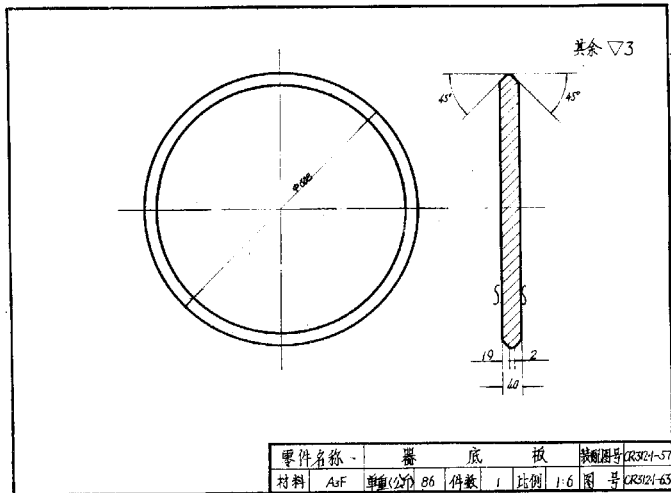


1. 比例
 2. 图号
 3. 材料
 4. 重量
 5. 数量
 6. 备注

其余 $\nabla 3$

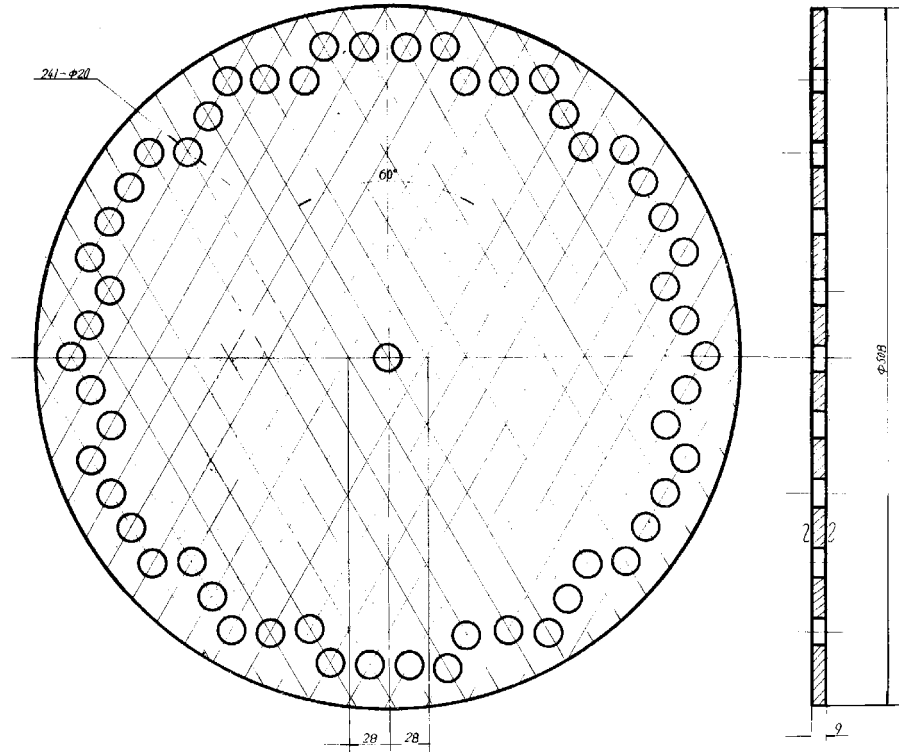


零件名称	筒 体				数量	CR312.1-37				
材料	10	重量(公斤)	28.26	件数	1	比例	1:3	图号	CR312.1-42	
重量使用图	筒 体							FR312.1-42	页	41
1976										

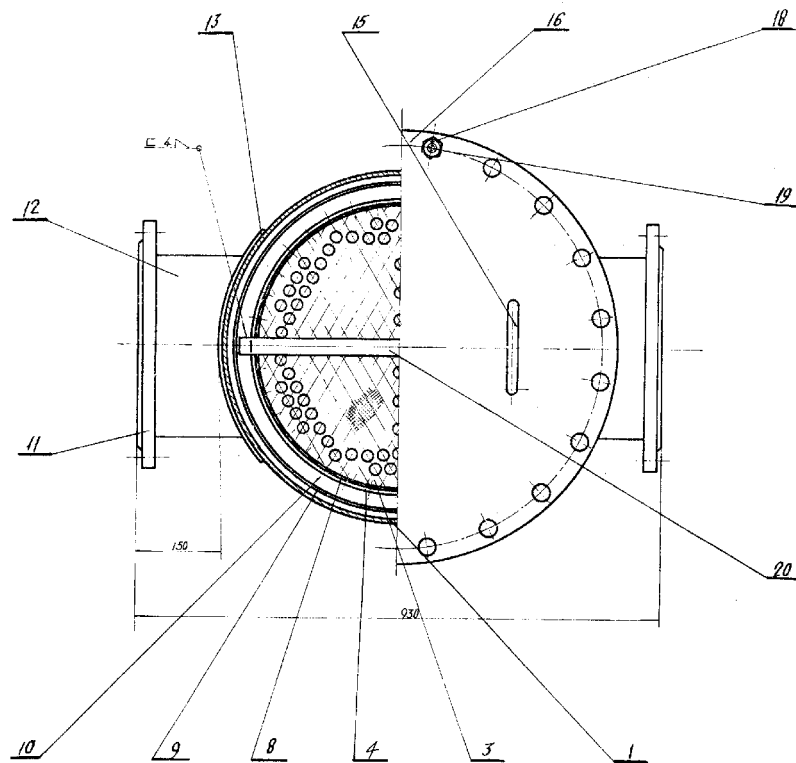


图号: CR312-57
 材料: A3F
 重量: 0.9
 件数: 1
 比例: 1:2
 图号: CR312-66
 页: 43

其余 $\nabla 3$



零件名称	筒 底 板	图号	CR312-57
材料	A3F	重量(公斤)	0.9
件数	1	比例	1:2
图号	CR312-66	图号	CR312-66
1976	筒 底 板	页	43



20	CR312-1-69	压紧螺母	A3F	1	0.87	
19	GB18-66	螺栓 M27X100	A4	20	0.61	122
18	GB45-66	螺母 M27	A3	20	0.46	336
17		垫片 5	耐油橡胶石棉板	1		9685/4630
16	JB86-59	法兰 10Pg100	A3	1	127	
15	CR312-1-75	手轮 1/8	A4F	2	0.45	0.9
14	JB81-59	法兰 10Pg100	A3	1	39.4	
13	JB1207-75	补强圈 D ₃₀₀ X8	A3	2	9.59	19.2
12		接管 4025X8	10	2	14.4	28.8
11	JB81-59	法兰 10Pg100	A3	2	12.9	25.8
10	CR312-1-71	滤网套环	A3F	1	6.1	
9	CR312-1-70	支承环	A4F	1	6.8	
8		钢丝网 108/105 2.0-0.35	H62	1.2	1.2	5.44 重量按说明
7	JB64-62	螺栓 M27X2	A3	1	0.19	
6		垫片 5	耐油橡胶石棉板	1		
5	CR312-1-68	接头 M27X2	A3	1	0.5	
4	CR312-1-72	筒体 4529X9	10	1	52.7	
3	CR312-1-76	筒底板 59	A3F	1	9	
2	CR312-1-73	筒底板 59	A3F	1	86	
1	CR312-1-74	筒体 4630X9	10	1	1893	

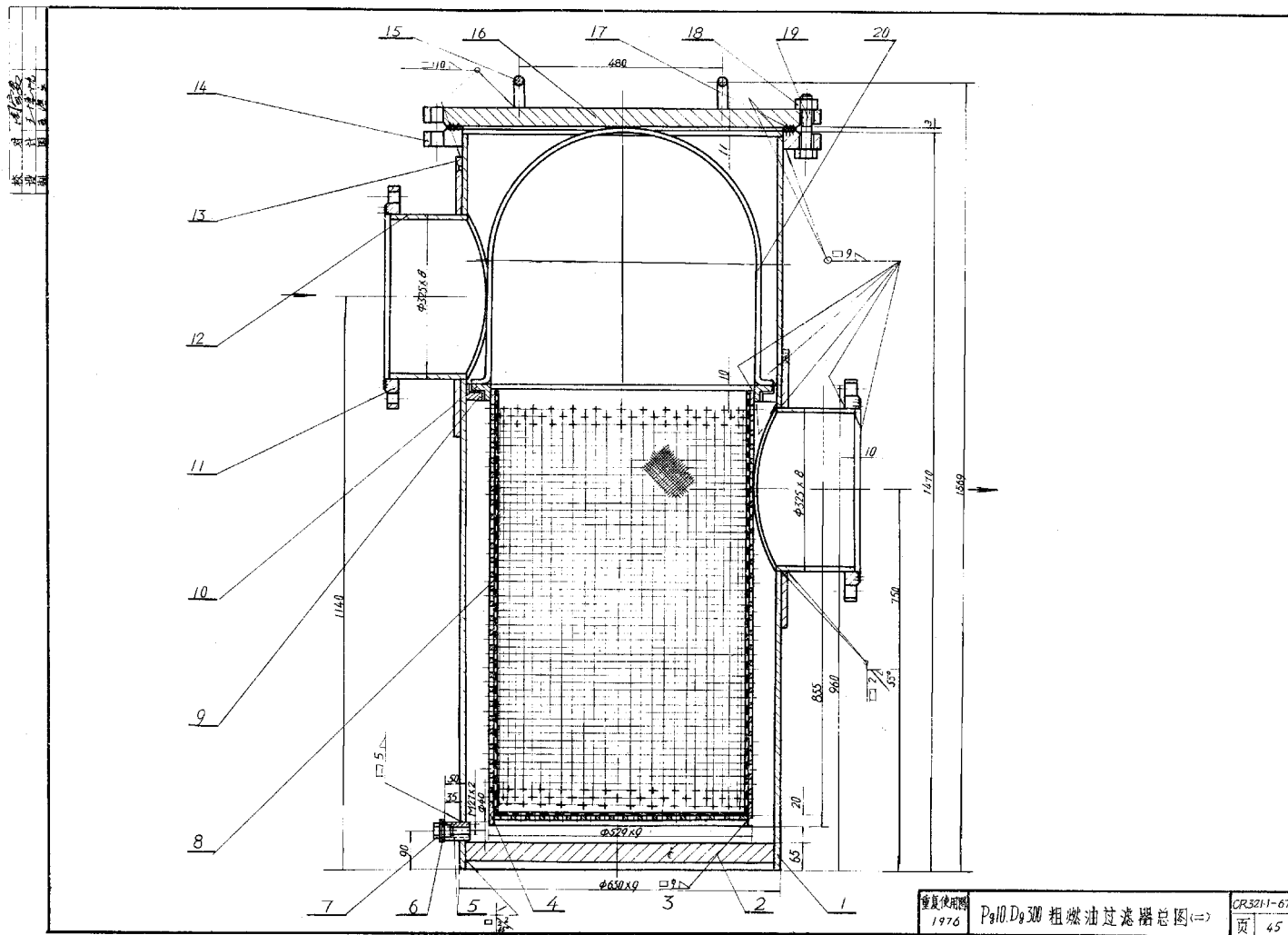
件号	图号或标准号	名称及规格	材料	数量	单重 重量(公斤)	备注
----	--------	-------	----	----	--------------	----

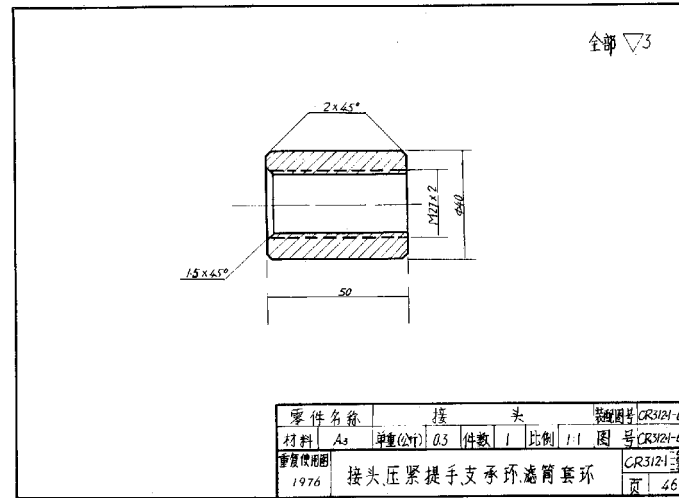
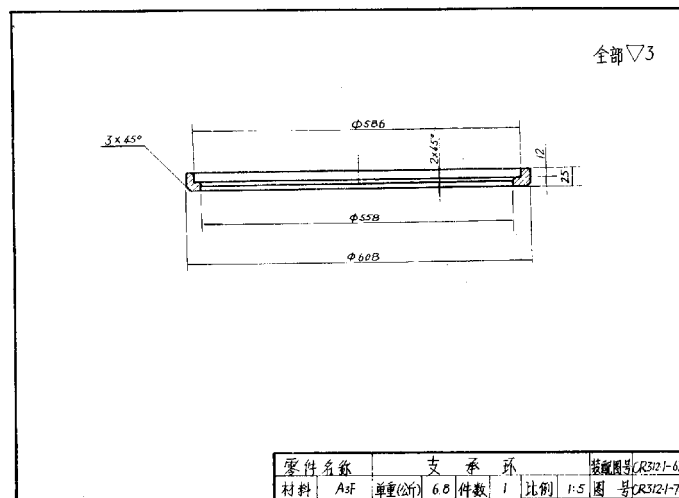
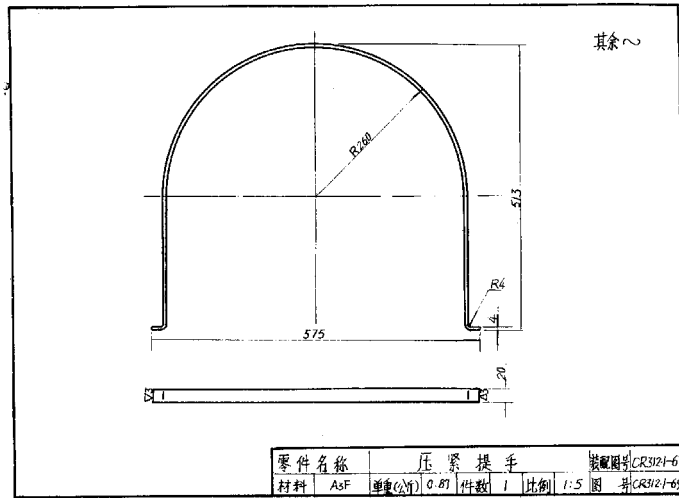
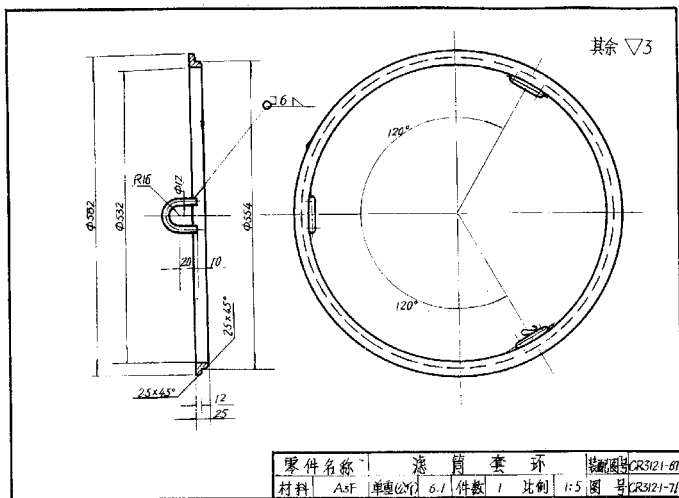
明 细 表

609.1
重量(公斤)

重量使用图
1976 P₉10 D₉300 粗燃油过滤器总图(一)

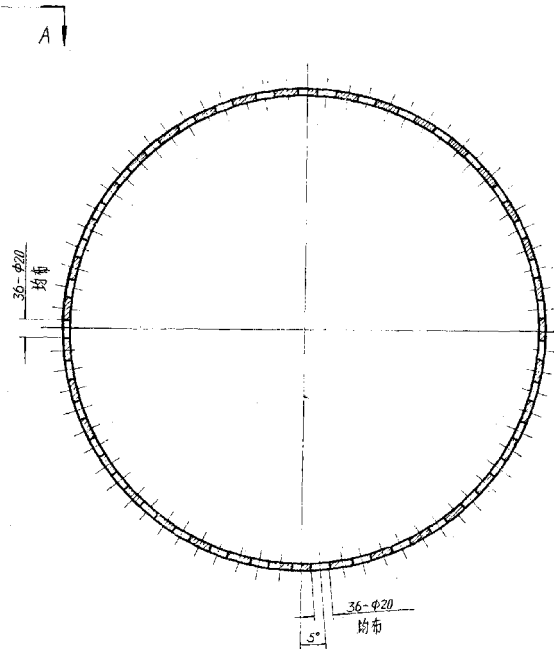
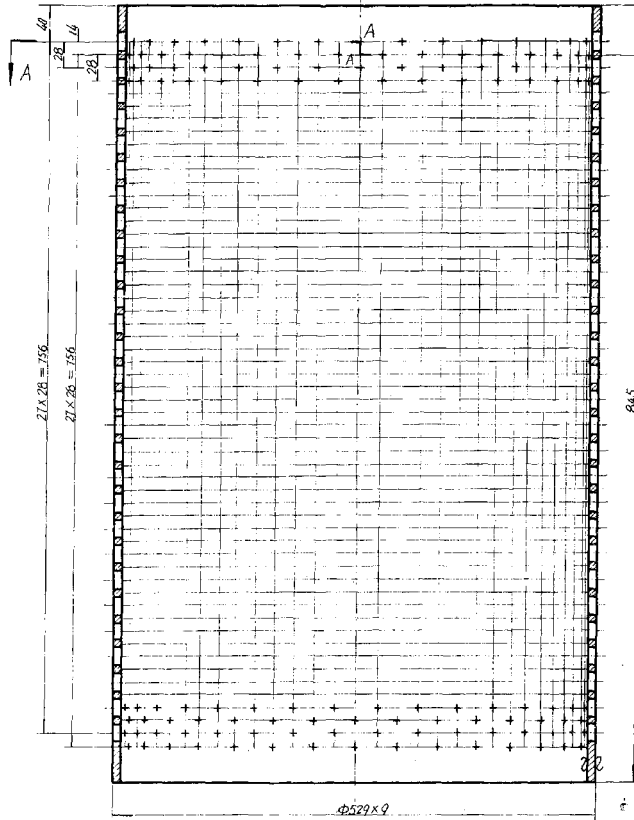
CR312-1-67
页 44



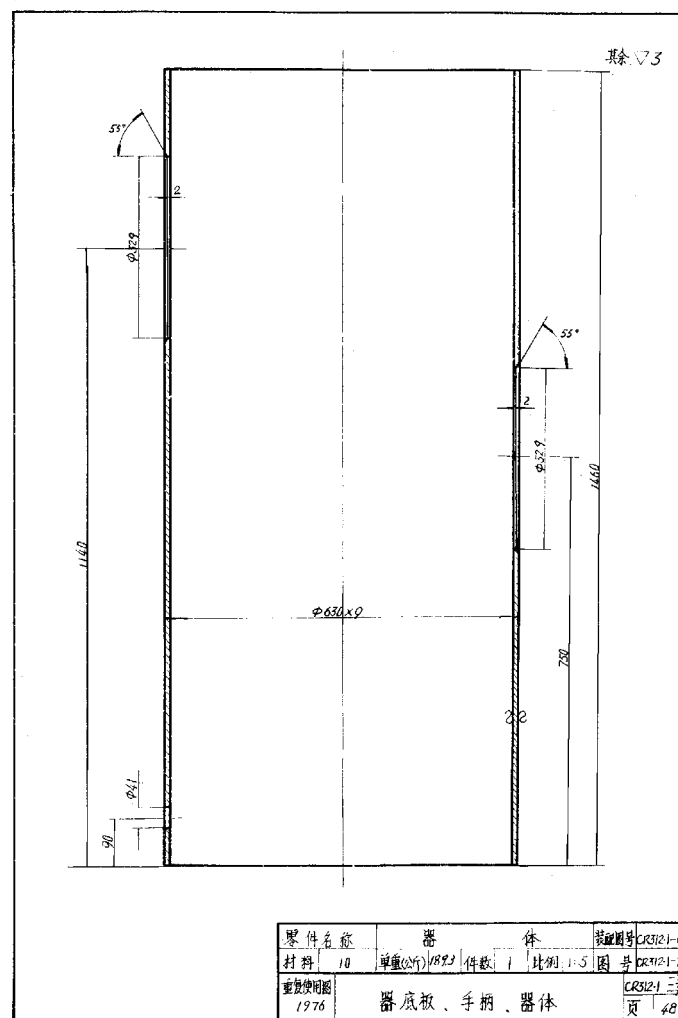
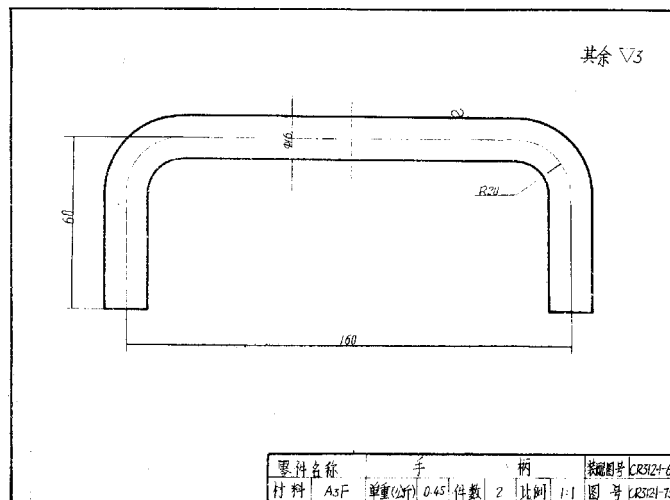
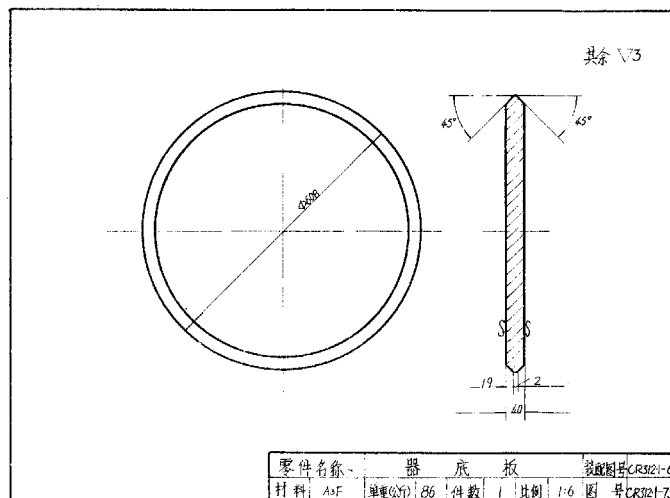


比例	1:3
图号	CR3121-72
材料	10
重量	527
件数	1
比例	1:3
图号	CR3121-72
材料	10
重量	527
件数	1

其余 $\nabla 3$

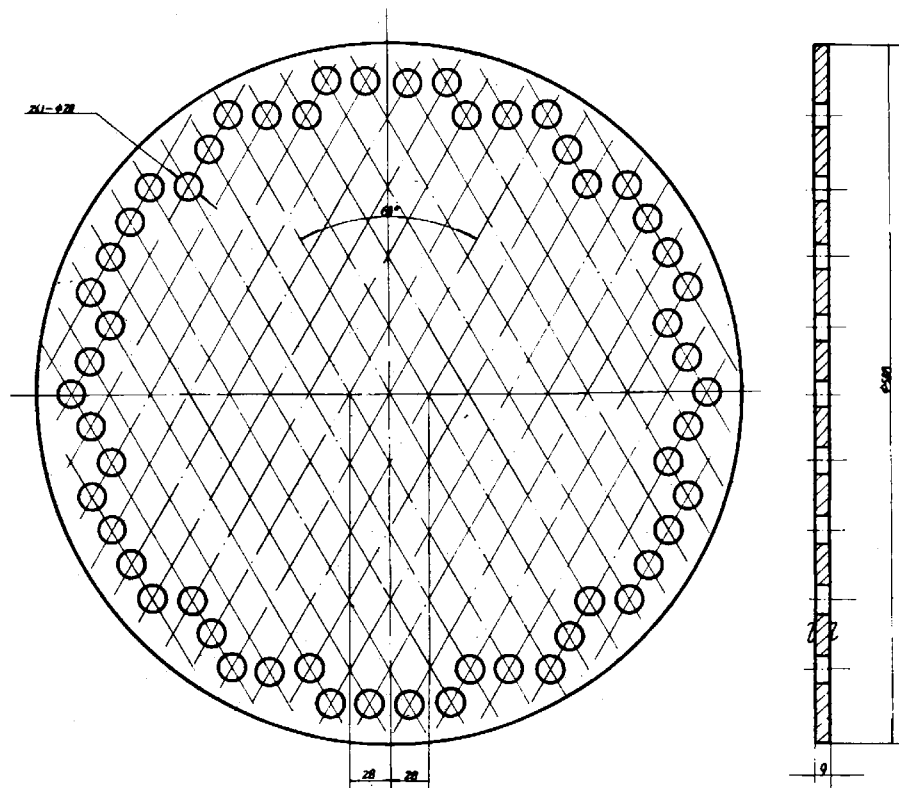


零件名称	筒		体		图号	CR3121-67
材料	10	重量(公斤)	527	件数	1	比例 1:3
图号	CR3121-72					
重量使用表	筒					体
1976						CR3121-72
						页 47



图号
 比例
 材料
 重量
 数量
 日期

其余▽3



零件名称	筒 底 板					图号	CR312-67
材料	AsF	重量(公斤)	9	件数	1	比例	1:2
图号						图号	CR312-76
设计校核						CR312-76	
1978	筒 底 板					图号	49